

Warsztaty Doskonalenia Zawodowego

Edukacja włączająca

z eTwinning



**Edukacja włączająca: wsparcie uczniów
w procesie edukacyjno-terapeutycznym**

Zyta Czechowska



22 sierpnia 2023 r.



Obszary edukacji włączającej

- edukacja oparta o wartości
- włączanie i integracja
- dostosowanie wymagań edukacyjnych
- organizacja procesu nauczania i przestrzeni
- komunikacja i TUS

EDUKACJA WŁĄCZAJĄCA

Wsparcie uczniów w zróżnicowanej klasie

WSPÓŁDZIAŁANIE W OPARCIU O WARTOŚCI

Życzliwość, uważność, pomoc, empatia, rozsądek i wyrozumiałość.

DOSTOSOWANIE WYMAGAŃ EDUKACYJNYCH

Właściwe metody, środki dydaktyczne i sposoby sprawdzania wiedzy i umiejętności.

ORGANIZACJA PROCESU NAUCZANIA I PRZESTRZENI

Usuwanie dystraktorów, dopasowanie sprzętu, pomieszczeń i likwidowanie barier.

WŁĄCZANIE I INTEGRACJA

Pomoc w doborze aktywności, współpraca projektowa, włączanie do inicjatyw szkolnych.

KOMUNIKACJA I KOMPETENCJE SPOŁECZNE

Alternatywne, wspomagające metody, TUS i stwarzanie okazji do współpracy w grupie.

www.nodnzytaczeczkowska.pl

www.specjalni.pl

Współpraca nauczycieli i specjalistów

- współpraca w zespole/dokumentacja
- dostosowanie procesu nauczania
- pomoce dydaktyczne
- dostosowane materiały
- miejsce w klasie
- współpraca z rodzicami
- włączanie w projekty i aktywności
- doskonalenie zawodowe

JAK OPRACOWAĆ IPET ?

IPET I WOPFU OPRACOWUJE ZESPÓŁ NAUCZYCIELI, SPECJALISTÓW I RODZICE

ANALIZA ORZECZENIA, OBSERWACJA UCZNIŃ, DIAGNOZA I WYWIAD

ZAKRES I SPOSÓB DOSTOSOWANIA WYMAGAŃ EDUKACYJNYCH

RODZAJ I ZAKRES ZINTEGROWANYCH DZIAŁAŃ NAUCZYCIELI I SPECJALISTÓW

FORMY I OKRES UDZIELANIA UCZNIOWI POMOCY PSYCHOLOGICZNO-PEDAGOGICZNEJ

DZIAŁANIA WSPIERAJĄCE RODZICÓW UCZNIŃ

ZAJĘCIA REWALIDACYJNE, RESOCJALIZACYJNE I SOCJOTERAPEUTYCZNE, W TYM ZAJĘCIA Z ZAKRESU DORADZTWA ZAWODOWEGO

NO DN
ZYTTA CZECHOWSKA
specjalni.pl

ZAKRES WSPÓŁPRACY NAUCZYCIELI I SPECJALISTÓW Z RODZICAMI UCZNIŃ

RODZAJ I SPOSÓB DOSTOSOWANIA WARUNKÓW ORGANIZACJI KSZTAŁCENIA DO RODZAJU NIEPEŁNOSPRAWNOŚCI UCZNIŃ

WYBRANE ZAJĘCIA WYCHOWANIA PRZEDSZKOLNEGO LUB ZAJĘCIA EDUKACYJNE,

KTÓRE SĄ REALIZOWANE INDYWIDUALNIE Z UCZNIEM LUB W GRUPIE LICZĄCEJ DO 5 UCZNIÓW

PROGRAM OPRACOWUJE SIĘ NA CZAS WYDANIA ORZECZENIA, NIE DŁUŻEJ NIŻ NA ETAP EDUKACYJNY

WZÓR IPETU
WWW.SKOLENIA.SPECJALNI.PL

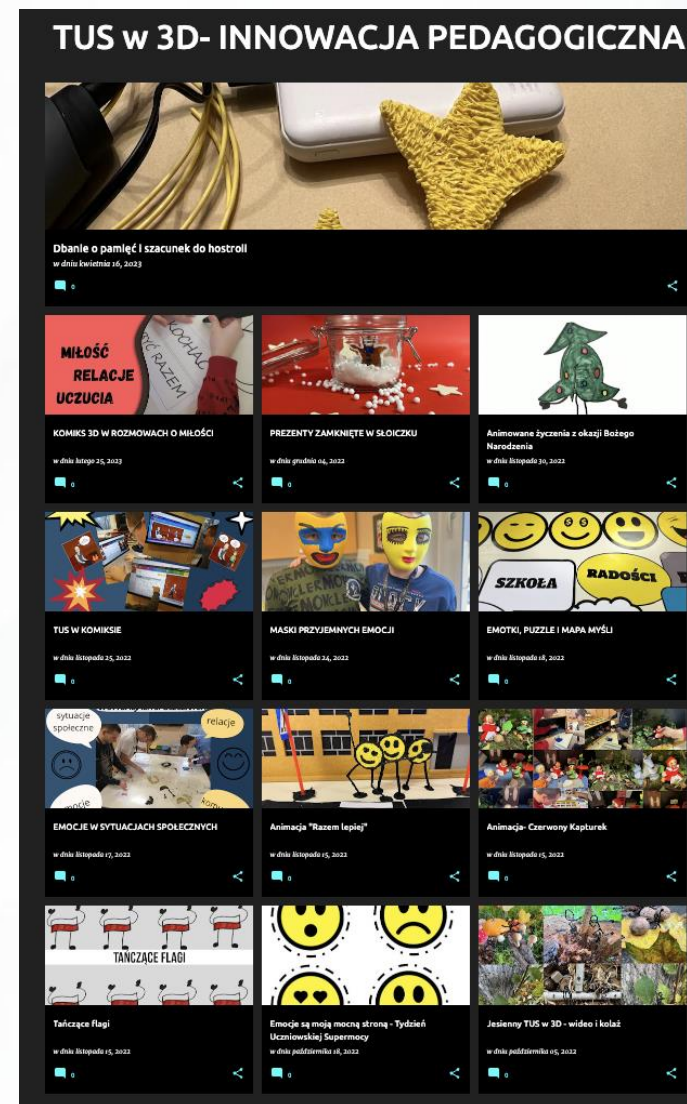
WSKAZÓWKI

Edukacja włączająca eTwinning

Sposoby wsparcia uczniów

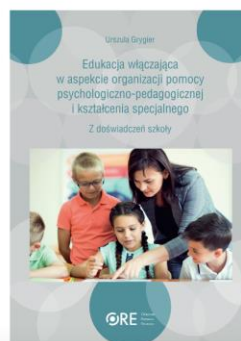
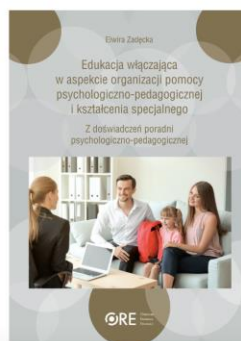
- TUS
- komunikacja/ AAC
- likwidacja dystraktorów
- trening pamięci
- trening motywacji
- trening zastępowania agresji
- korekcja i kompensacja
- rewalidacja
- techniki uczenia się

<https://innowacjatus3d.blogspot.com/>

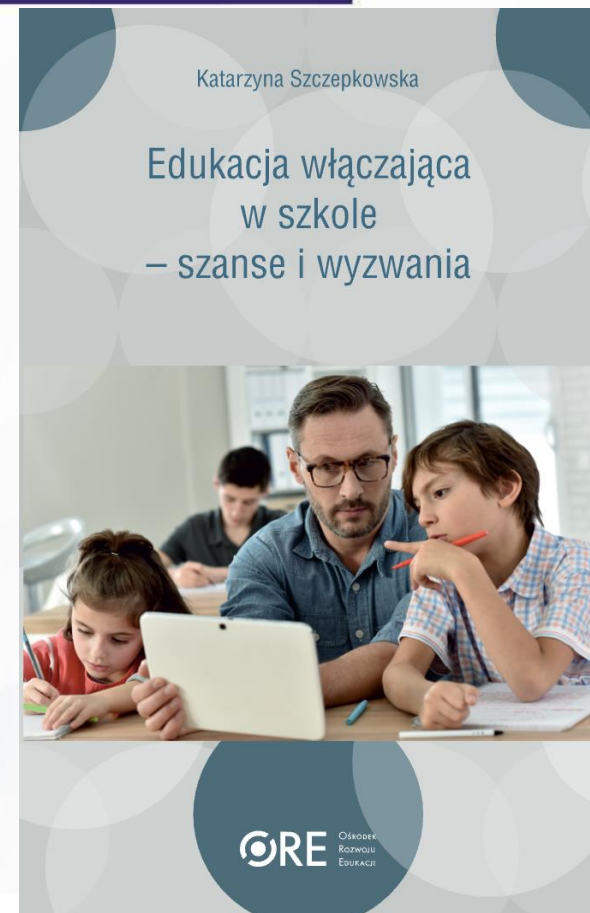


Edukacja włączająca eTwinning

Publikacje ORE



<https://tiny.pl/wbm76>



Edukacja włączająca eTwinning





Savoir Vivre: <https://drive.google.com/file/d/1hqCciuzuuh0diQG9ehsbKdrjLQj5WjOS/view?usp=sharing>



ABC empatii



ABC empatii, bo wszyscy jesteśmy tacy sami

-  Przeczytaj | rozdział 
-  Postuchaj | rozdział 

kup książkę

kup audiobook

kup ebook

<https://cff.edu.pl/nasze-projekty/abc-empatii/>

Edukacja włączająca eTwinning



Platforma edukacyjna Ministerstwa Edukacji i Nauki

ZPE Zintegrowana Platforma Edukacyjna

Kształcenie ogólne Kształcenie zawodowe Doradztwo zawodowe Wsparcie użytkownika

Tekst łatwy do czytania i zrozumienia

Materiały ćwiczeniowe

Instrukcja tworzenia i stosowania materiałów edukacyjnych i ćwiczeniowych

Cyfry i liczby

Tekst łatwy do czytania i zrozumienia

Cyfry i liczby

Materiały ćwiczeniowe

Tekst łatwy do czytania i zrozumienia

Cyfry i liczby

<https://zpe.gov.pl/a/materiały-latwe-do-czytania-i-zrozumienia/D1APaQCI5>

Edukacja włączająca eTwinning

Dobre praktyki w zakresie pracy w zróżnicowanej klasie

- plany aktywności
- organizery/ czeklisty
- sketchnoting
- mapy myśli
- TIK
- kreatywne pomoce dydaktyczne
- wizualizacja
- schematy
- manipulatory

Blog: www.specjalni.pl





Dziękuję za uwagę

Zyta Czechowska



kontakt@nodnzytaczechowska.pl