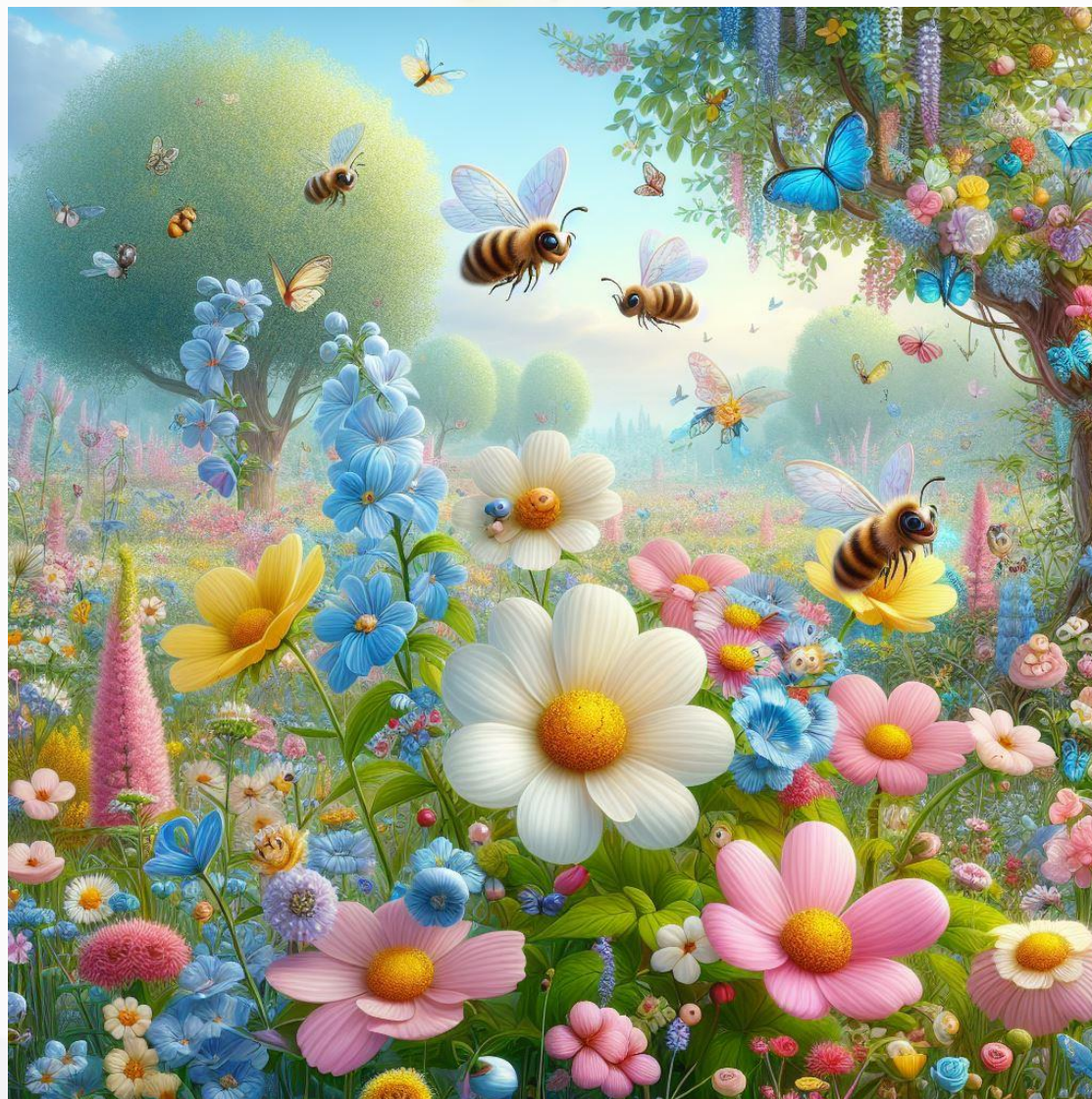


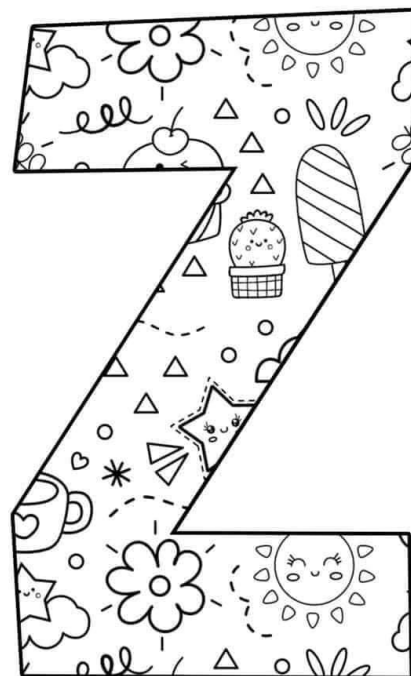
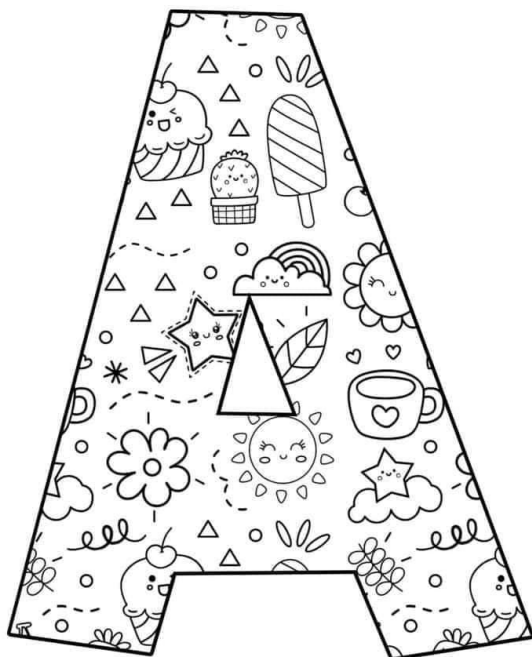
Na Polanie Uśmiechu

Marlena Kowalska



[Postępujmy](#) sobie 😊

ALFABET szczęścia





Moje EMOCJE są jak... ponieważ...



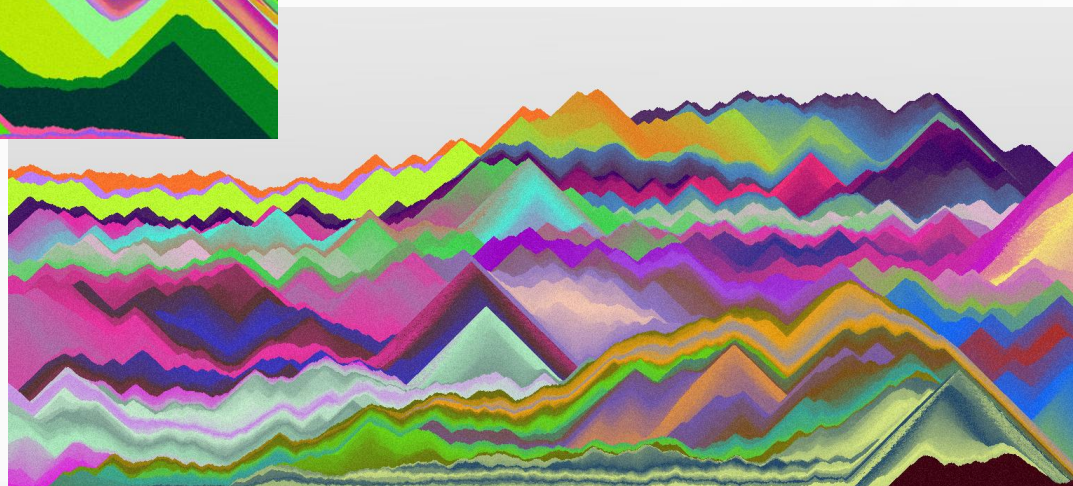
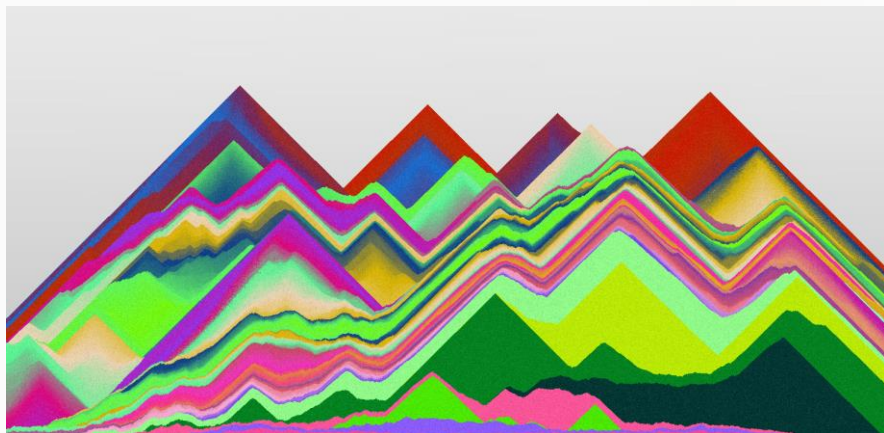
[To zdjęcie](#), autor: Nieznany autor, licencja: [CC BY-NC-ND](#)



MOJE **EMOCJE**

**SĄ JAK KSIĄŻKI
PONIEWAŻ PRZENOSZĄ
MNIĘ W RÓŻNE ŚWIATY,
ODKRYWAJĄC NOWE
PERSPEKTYWY I HISTORIE**

Rysunek piaskiem - odprężenie



Test Osobowości

Dyplomaci



Rzecznik

INFJ-A / INFJ-T

Spokojni i tajemniczy, a jednocześnie bardzo inspirujący i niestrudzeni idealści.



Pośrednik

INFP-A / INFP-T

Uprzejmi i altruistyczni ludzie o poetyckiej duszy, zawsze chętni pomóc w dobrym celu.



Protagonista

ENFJ-A / ENFJ-T

Charyzmatyczni i inspirujący liderzy, którzy są w stanie oczarować swoich słuchaczy.

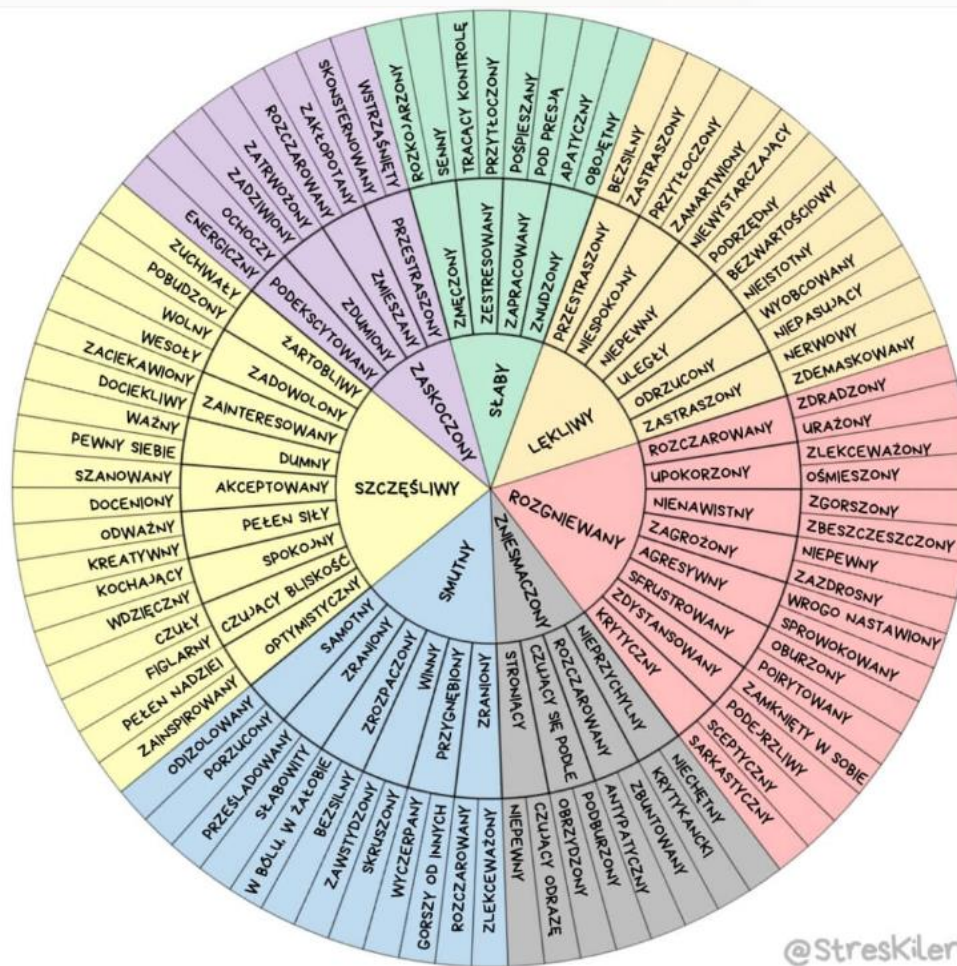


Działacz

ENFP-A / ENFP-T

Entuzjastyczne, kreatywne i towarzyskie wolne duchy, które zawsze potrafią znaleźć powód, żeby się uśmiechnąć.

Co teraz mówią Twoje emocje?



Dialogi emocjonalne ;)



Dziękuję za uwagę

Marlena Kowalska

Kontakt: panikowalska.poczta@gmail.com