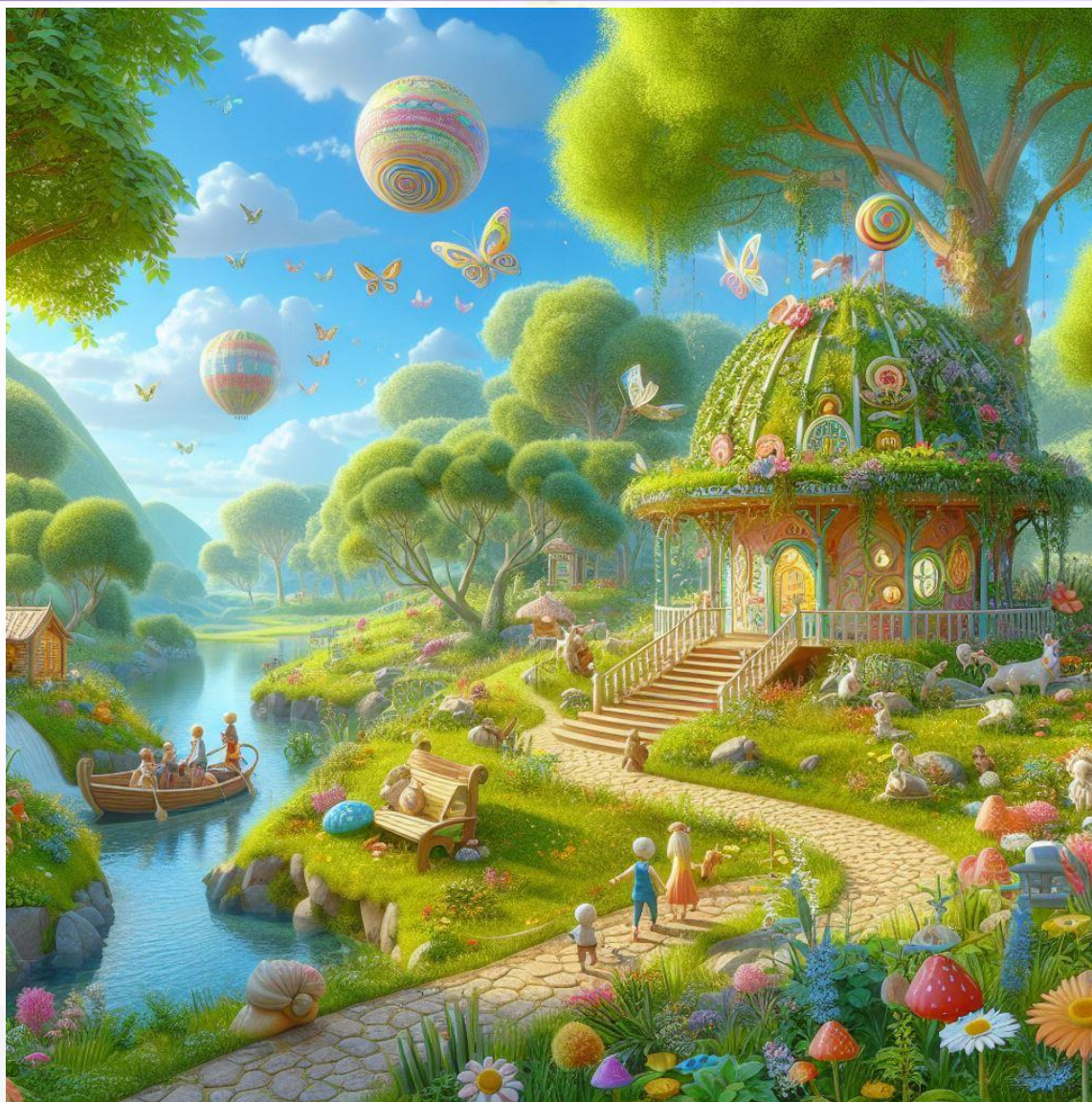


# Dzień dobry w Krainie Myśli Szczęśliwych

Marlena Kowalska



Usiądź wygodnie. Zamknij oczy. Oddychaj spokojnie. Niech spłynie z ciebie całe napięcie. Z każdym oddechem czujesz się coraz bardziej odprężony, rozluźniony.

Wchodzisz do Krainy Myśli Szczęśliwych. Już od bramy czujesz, że powietrze nasycone jest słodkim zapachem kwiatów. Zauważasz, że światło ma pastelowy odcień. Wiosenne powietrze delikatnie muska twoją skórę, przynosząc ze sobą nutę świeżości i odprężenia. W pełni oddajesz się panującej atmosferze nieziemskiego spokoju.

Idziesz dalej. Dostrzegasz krystalicznie czyste strumienie spadające z pagórków z radosnym szumem. Podchodzisz bliżej, wyciągasz dłonie i czujesz chłód kropli wody. Równocześnie zauważasz harmonię ptasich śpiewów i delikatnego szelestu liści. Twoje oczy zwracają uwagę na rozciągające się pola pełne kwiatów o intensywnych kolorach. Uśmiechasz się.

Po chwili otula cię zapach rozmarynu i lawendy, Oddychasz głęboko i swobodnie. Wdech i wydech...

W Krainie Myśli Szczęśliwych czas płynie wolno, a ty oddajesz się przyjemności, delektujesz się chwilą. Widzisz, jak w powietrzu unosi się aura dobroci, a promienie słońca delikatnie pieczą twoją skórę, wywołując błogi uśmiech na twojej twarzy. Jeszcze chwila. Teraz liczysz wolno od 7 do 1, po dojściu do jednego otwierasz oczy. Przeciągasz się - napinasz mięśnie nóg i rąk i... rozluźniasz. Jesteś znów pełen sił i zapału do wykonywania kolejnych aktywności.



## Poznajmy się

Jaką babeczką jesteś?

- Bing
- [Generator](#) memów
- Kolekcja Wakelet

## Tworzymy grupę:

- Imię – cecha
- Ustawianki
- Kto tak jak ja...?
- 2P – 1F
- Test [Hartmana](#)

Każdy z nas może posiadać mieszane typy osobowości, z delikatną przewagą jednego koloru. Z badań Hartmana wynika, że osobowość koloru Niebieskiego reprezentuje około 35% badanych, Czerwonego: 25%, Białego: 20% i Żółtego: 20%

### KOLOR CZERWONY

Czerwony to silna, zdecydowana osobowość, to przywódca. Osobowość ta jest bardzo asertywna i będzie liderem grupy, a dzięki umiejętnościom w zakresie dyscypliny i zarządzania często osiągają bardzo dobre wyniki zawodowe. Jednak prowadzi to również do ich negatywnych aspektów: czerwoni muszą mieć rację i często są zbyt krytyczni wobec innych. Nie oznacza to, że „czerwoni” są z natury źli, są kontrolerami i lubią mieć rację i dominować. Czerwony musi być logiczny i praktyczny, przy czym czasami bywa zamknięty w sobie i trudny w kontaktach międzyludzkich.

### KOLOR NIEBIESKI

Niebieski to analityk i organizator, a najważniejszym jest dla niego zdobywanie informacji. To styl emocjonalny, skupiony na kontaktach z innymi ludźmi. Niebiescy to ludzie, którymi lubimy się otaczać, a oni sami do rozwoju potrzebują akceptacji i „bycia lubianym”. Niebieski jest uprzejmy, łagodny, skłonny do współpracy w zespole. Doskonale sprawdza się, jako negocjator godzący sprzeczne interesy wrażliwych stron. To także utalentowany analityk, bystry obserwator. Najwyżej w hierarchii wartości stawia rodzinę i przyjaciół.

### KOLOR ŻÓŁTY

Radośni, szczęśliwi ludzie w życiu są postrzegani jako kolor żółty. Osoby te są zawsze pozytywne i gotowe na to, co przynosi im życie. Spontaniczna natura zapewnia, że żółci są w stanie w pełni wykorzystać życie i poznać nowych przyjaciół, ale często są zbyt zajęci sobą, aby utrzymać trwałe przyjaźnie lub relacje. Żółci są bardzo kreatywni, nie boją się zmian. To innowatorzy otwarci na nowe doświadczenia.

### KOLOR BIAŁY

Biali to wizjonerzy i budowniczcy. Kolor biały zawsze przynosi spokój umysłowi człowieka i tak samo jest z tą osobowością. Biali są cierpliwi i uprzejmi. Są to przyjaciele, których pragnie każda osoba. Są troskliwi, rozważni i nie osądzają. Będą słuchać godzinami i nie będą chcieli niczego w zamian; będą dobrym przyjacielem. Jednak osoby te padną ofiarą własnych wewnętrznych zmagania, gdy chcą zachować spokój. Nie chcą pracować dla kogoś innego i często nie są zadowoleni ze swoich osiągnięć. Biali są mało skupieni na detalach, zazwyczaj widzą tylko „szeroki plan”. Mają bardzo rozwiniętą intuicję. Są komunikatywni i lubiani w grupie i często dzięki nim ta grupa rozwija swoje pomysły, plany i idee.

# Dziękuję za uwagę

Marlena Kowalska

Kontakt: [panikowalska.poczta@gmail.com](mailto:panikowalska.poczta@gmail.com)