



REGIONALNA
KONFERENCJA
WARSZTATOWA
ONLINE



EDUKACJA OBYWATELSKA Z ETWINNING



Regionalna konferencja online
**Szkolne Grupy Praw
Człowieka - pierwszy
krok do zmian**

Justyna Kuzar-Dembele, Amnesty International

Świat, w którym:



Każda osoba zna
i może
dochodzić
swoich praw



Każda osoba może
cieszyć się swoimi
prawami w sposób
wolny od
dyskryminacji



Osoby odpowiedzialne
za naruszenie praw
człowieka są
pociągane do
odpowiedzialności

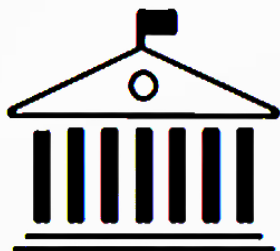


Ludzie są
chronieni podczas
kryzysów
i konfliktów
zbrojnych

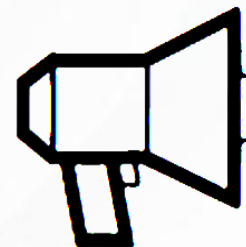
JAK DOKONUJE SIĘ ZMIANA?



PRACE BADAWCZE



RZECZNICTWO I LOBBING



KAMPANIE I AKCJE

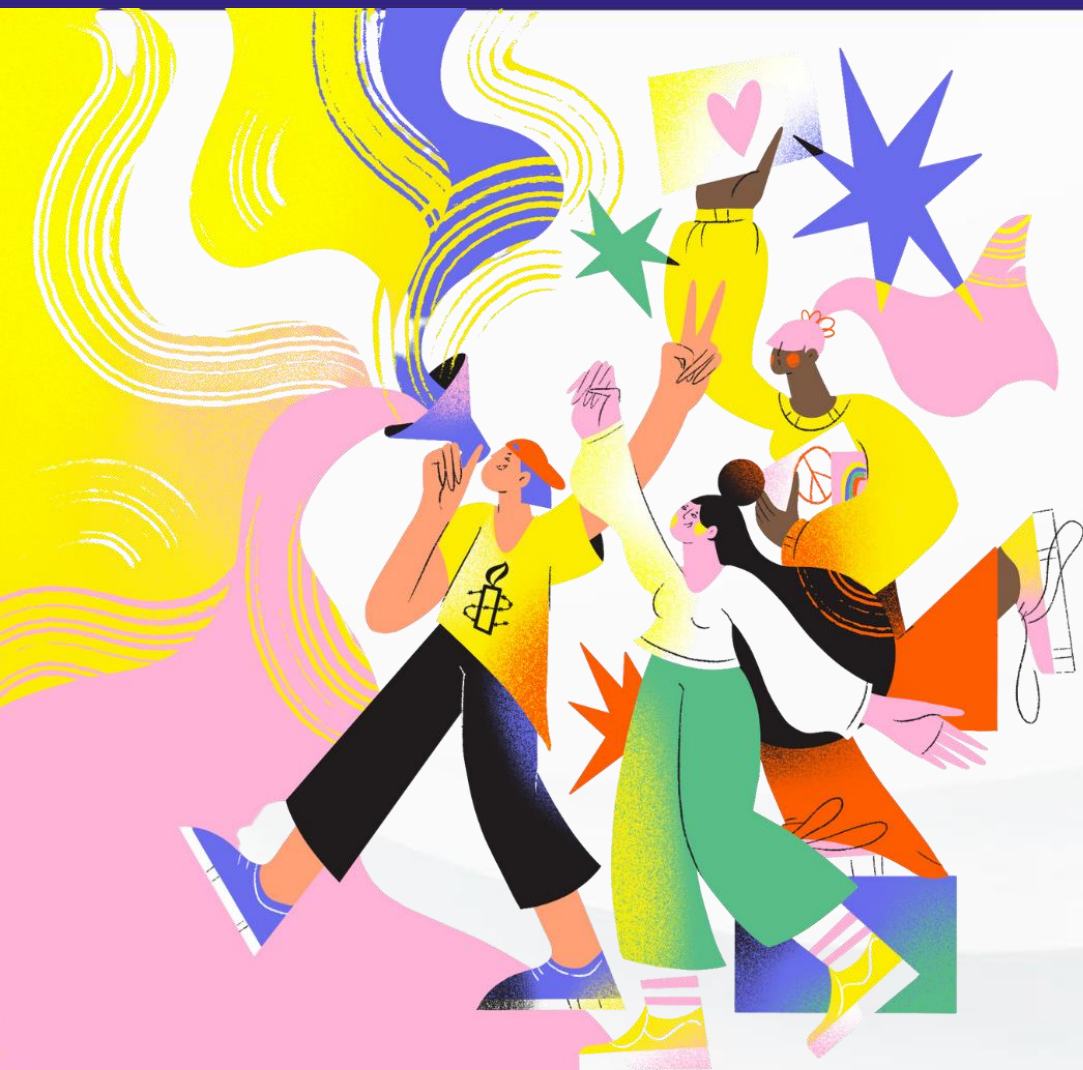


EDUKACJA PRAW CZŁOWIEKA

Różnorodne działania mające na celu przekazywanie wiedzy o prawach człowieka, kształtowanie postaw im sprzyjających oraz budowanie umiejętności podejmowania działania w ich obronie.



PRZESTRZEŃ I NARZĘDZIA DO NAUKI



Edukacja praw człowieka stanowi pomost między teorią praw człowieka, a wzmocnieniem pozycji pojedynczych osób i całych społeczności w zakresie promowania, ochrony i korzystania z praw człowieka w życiu codziennym. Kluczowym jest zapewnianie ludziom przestrzeni i narzędzi do nauki o ich prawach.

EDUKACJA OBYWATELSKA



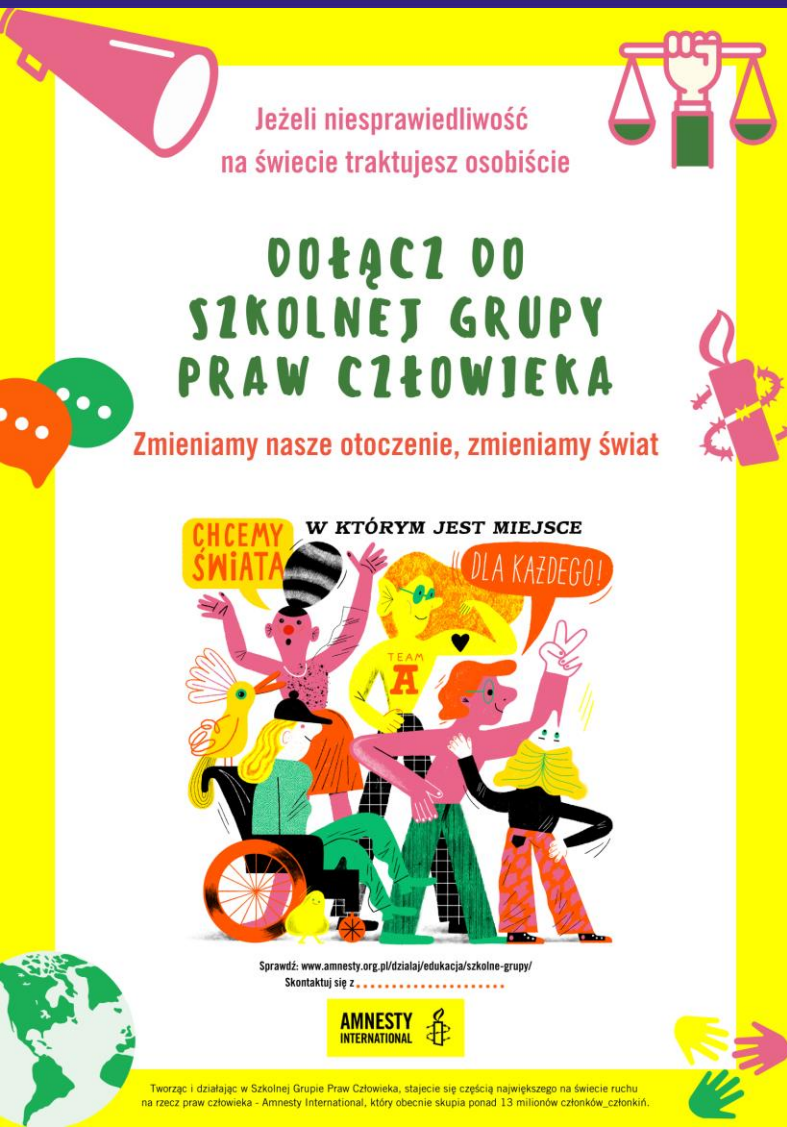
Edukacja obywatelska i edukacja praw człowieka mają wspólny cel: zachęcanie i wspieranie uczniów, by stali się aktywnymi, świadomymi i odpowiedzialnymi obywatelami.

SZKOLNA GRUPA PRAW CZŁOWIEKA

Jest to grupa osób w konkretnej szkole, które są zmotywowane, aby zmieniać środowisko szkolne i społeczność lokalną w oparciu o wartości takie jak wolność, równość, niedyskryminacja, sprawiedliwość czy solidarność oraz działać na rzecz poszanowania praw człowieka wszystkich ludzi.



CELE SZKOLNEJ GRUPY



Jeżeli niesprawiedliwość na świecie traktujesz osobiście

DOŁĄCZ DO SZKOLNEJ GRUPY PRAW CZŁOWIEKA

Zmieniamy nasze otoczenie, zmieniamy świat

CHCEMY ŚWIATA W KTÓRYM JEST MIEJSCE DLA KAŻDEGO!

Sprawdź: www.amnesty.org.pl/dzialaj/edukacja/szkolne-grupy/
Skontaktuj się z

AMNESTY INTERNATIONAL

Tworząc i działając w Szkolnej Grupie Praw Człowieka, stajecie się częścią największego na świecie ruchu na rzecz praw człowieka - Amnesty International, który obecnie skupia ponad 13 milionów członków/członkiń.

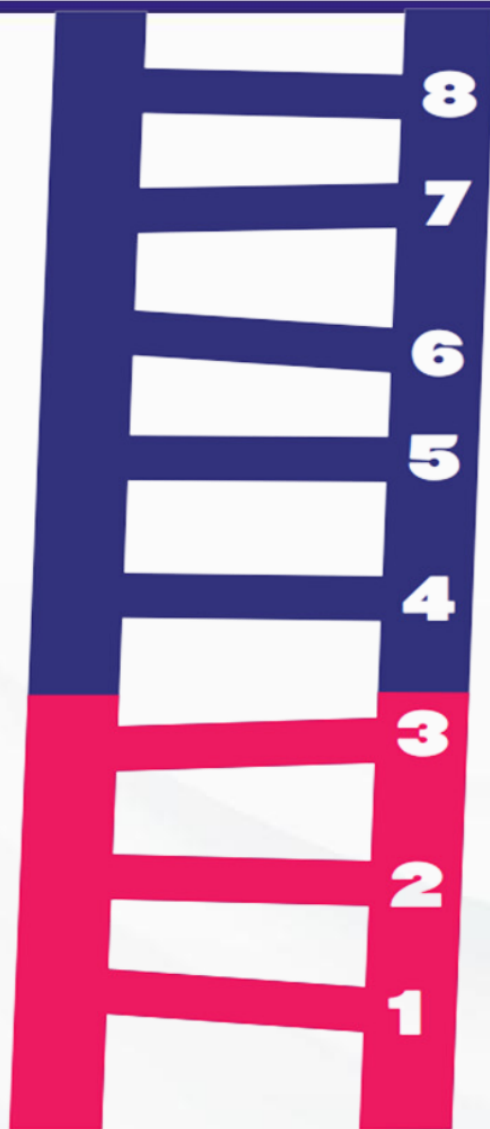
1. Edukacja i akcja
2. Zmienianie środowiska szkolnego i lokalnego oraz sytuacji ludzi na świecie
3. Współpraca i budowanie koalicji

SZKOŁA POWINNA

- być miejscem bezpiecznym dla wszystkich, bez względu na to, kim są czy skąd pochodzą; miejscem bez przemocy, nietolerancji czy dyskryminacji;
- stwarzać warunki dla rozwoju umiejętności i zainteresowań dla uczniów_uczennic;
- dawać możliwość pełnego uczestnictwa w podejmowaniu decyzji dotyczących szkoły wszystkim członkom_członkiniom społeczności szkolnej;
- być miejscem otwartej debaty, w której każdy głos ma znaczenie;
- być otwarta na potrzeby innych, szczególnie tych, którzy mogą potrzebować wsparcia czy pomocy;
- być miejscem, w którym problemy i konflikty rozwiązywane są w pokojowy sposób z poszanowaniem godności każdego człowieka;
- być otwarta na problemy otaczającego świata;
- nawiązywać otwarty dialog ze społecznością lokalną i angażować ją w swoje działania;
- być miejscem, w którym nie ma czasu na nudę.



DRABINA PARTYCYPACJI - MODEL OPRACOWANY PRZEZ ROGERA A. HARTA (1992)



8. Inicjatywa młodzieży, decyzje podejmowane w partnerstwie z dorosłymi.
7. Inicjatywa i kierownictwo młodzieży.
6. Inicjatywa dorosłych, wspólnie podejmowane decyzje.
5. Decyzje podejmowane przez dorosłych w konsultacji i z poinformowaniem młodzieży.
4. Młodzieży przydzielane są zadania, przy jednoczesnym poinformowaniu jej, jak i dlaczego zaangażowana została w projekt.
3. Uczestnictwo na pokaz – młodzież ma mały lub żaden wpływ na swoje działania.
2. Dekoracja – młodzież pomaga realizować inicjatywy dorosłych.
1. Manipulacja – dorośli wykorzystują młodzież do uzyskania wsparcia swoich projektów i udają, że są one inspirowane przez młodych ludzi.

JAK PRACUJEMY Z GRUPAMI



Inspiracje

Materiały

Wsparcie

Możliwości

Społeczność

Autonomia



SGPC z I LO im. Henryka Sienkiewicza w Kędzierzynie-Koźlu: “[...] To my - młodzi ludzie, którzy ciągle mają ochotę i przekonanie, że warto walczyć o prawa człowieka. Grupa to dla nas okazja do działań, budowania relacji, a przede wszystkim pochylenia się nad tymi, którzy potrzebują pomocy i wsparcia, i których prawa są łamane”.



Dziękujemy za uwagę

Krajowe Biuro eTwinning
Fundacja Rozwoju Systemu Edukacji
Al. Jerozolimskie 142 A
02-305 Warszawa
Tel.: +48 22 46 31 4



etwinning@frse.org.pl



[eTwinning Polska](#)



[eTwinning Polska](#)



[eTwinning Polska](#)



[@eTwinningPolska](#)

