



REGIONALNA
KONFERENCJA
WARSZTATOWA


eTwinning

ETWINNING W SYNERGII Z ERASMUS+ DLA KREATYWNYCH DYREKTORÓW I NAUCZYCIELI

25 MAJA 2026

ZESPÓŁ SZKÓŁ SPORTOWYCH I MISTRZOSTWA
SPORTOWEGO W GDAŃSKU





**Regionalna konferencja warsztatowa
Erasmus+ dla tych co jeszcze wcale
albo tylko trochę
Aleksandra Dobke**

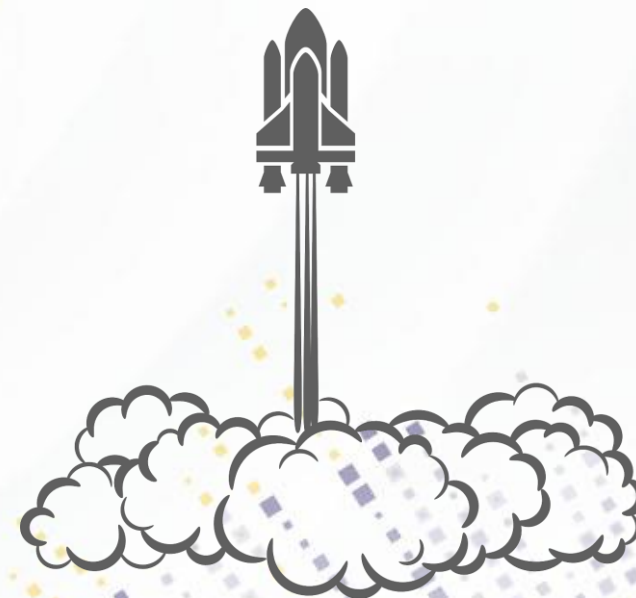


Zanim zaczniesz...

- **Znajdź kumpla lub kilku !!!**
- **Nie działaj w pojedynkę!**
- **Zorganizujcie grupę projektową**

Jak to działa?

- Kilka pojęć na dobry początek...



ERASMUS+ to nie tylko SE

Struktura Programu – sektory



Szkolnictwo wyższe – HE



Kształcenie i szkolenia zawodowe – VET



Edukacja szkolna – SE



Edukacja dorosłych – ADU



Młodzież



Sport

SE – EDUKACJA SZKOLNA

- Ten sektor interesuje nas najbardziej.
- Mobilności.



Edukacja szkolna – SE

Ważne linki

- Agencja Narodowa - <https://erasmusplus.org.pl>

W Erasmus+ **wspieramy** międzynarodową współpracę edukacyjną. Otwórz się na **nowe możliwości!**



O programie



Jak złożyć wniosek?



Zainspiruj się!

Uzyskiwanie OID - BAZA

Musisz uzyskać OID szkoły.

Rejestracja odbywa się tutaj:

[Create an account](#)

Szczegółową instrukcję znajdziesz tutaj:

<https://docs.google.com/document/d/1HHCWUW86h35Gfbpilcj40Bctob69wGr7/edit?usp=sharing&oid=113696741588779362072&rtpof=true&sd=true>

Lista potrzebnych dokumentów



IMPORTANT

Lektura obowiązkowa

DOWIEDZ SIĘ WIĘCEJ

FORMULARZE WNIOSKÓW

Wnioski można składać wyłącznie przez [formularz on-line](#). Aby uzyskać dostęp do wniosków, konieczne jest posiadanie konta w systemie EU_Login.

SZCZEGÓŁY >>

DOWIEDZ SIĘ WIĘCEJ

PRZEWODNIK PO PROGRAMIE

Niniejszy przewodnik na rok 2024 w języku polskim przeznaczony jest dla osób, które chcą zdobyć gruntowną wiedzę na temat programu Erasmus+.

SZCZEGÓŁY >>

Uwaga! Zawsze czytamy najnowszy przewodnik

- Tutaj jest link do najnowszego przewodnika 2026:
- [programme-guide-2026-pl.pdf](https://ec.europa.eu/erasmus-plus/sites/default/files/2024-07/programme-guide-2026-pl.pdf)



W akcji Edukacja szkolna można:

Uzyskać:

- akredytację lub
- projekt krótkoterminowy



Przed pisaniem wniosku musisz

- Znać priorytety horyzontalne Erasmus+
- Priorytety sektorowe w obszarze edukacji szkolnej!
- Projekt musi się wpisywać w co najmniej jeden priorytet horyzontalny lub co najmniej jeden priorytet sektorowy



Narodowa Agencja Programu Erasmus+ i Europejskiego Korpusu Solidarności

Priorytety horyzontalne Erasmus+ na lata 2021-2027

*Te aspekty powinny być
uwzględnione w projekcie
niezależnie od jego
tematyki*



Włączanie społeczne i różnorodność

Docieranie do wszystkich uczestników, włączające podejście do działań w zakresie mobilności i współpracy



Zielony Erasmus+

Promowanie zachowań wspierających zrównoważony rozwój i ochronę klimatu



Cyfryzacja

Wspieranie transformacji cyfrowej o wysokiej jakości w szkołach, rozwijanie potencjału cyfrowego



Aktywne uczestnictwo

Uczestnictwo w życiu demokratycznym, rozwijanie kompetencji społ., międzykulturowych, krytycznego myślenia, korzystania z mediów



Erasmus+
Zmienia życie, otwiera umysły

erasmusplus.org.pl

Erasmus+ Priorytety sektorowe

- Zwalczanie trudności w uczeniu się, przedwczesnego kończenia nauki i niskiej biegłości w zakresie umiejętności podstawowych;
- Wspieranie nauczycieli, dyrektorów i pozostałych kadr edukacyjnych w ich rozwoju zawodowym;
- Rozwijanie kompetencji kluczowych;
- Promowanie kompleksowego podejścia do nauczania i uczenia się języków obcych;

Erasmus+ Priorytety sektorowe

- Zwiększanie zainteresowania i poziomu osiągnięć w przedmiotach technologicznych, inżynieryjnych i matematycznych. Promowanie podejścia STEM i STEAM;
- Rozwijanie wysokiej jakości systemów wczesnej edukacji i opieki;
- Uznawanie efektów uczenia się za granicą podczas mobilności edukacyjnych.

FUNDUSZE FERS

Jeśli twój projekt ERASMUS+ zostanie dobrze oceniony, ale nie otrzyma dofinansowania to może je uzyskać ze środków FERS:

[Edukacja szkolna - Fundusze Europejskie dla Rozwoju](#)

[Społecznego - FRSE](#)



Fundusze Europejskie
dla Rozwoju Społecznego



Rzeczpospolita
Polska

Dofinansowane przez
Unię Europejską



Warunek kwalifikowalności:

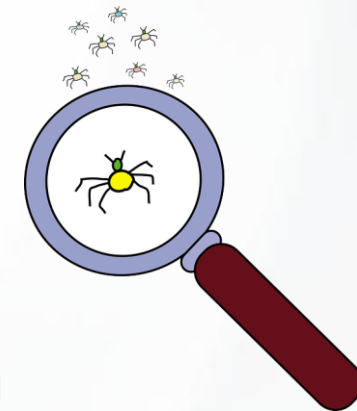
- placówki edukacyjne
wdrażające programy edukacyjne
i inne działania w obszarze
edukacji szkolnej



UPRAWNIONE ORGANIZACJE

- Publiczne i niepubliczne **placówki wychowania przedszkolnego**
- Publiczne i niepubliczne **szkoły podstawowe** realizujące powszechny obowiązek szkolny lub obowiązek nauki
- Publiczne i niepubliczne szkoły **ponadpodstawowe** realizujące powszechny obowiązek szkolny lub obowiązek nauki
- **Specjalne ośrodki** realizujące powszechny obowiązek szkolny lub obowiązek nauki

Akcja 1. Mobilność edukacyjna

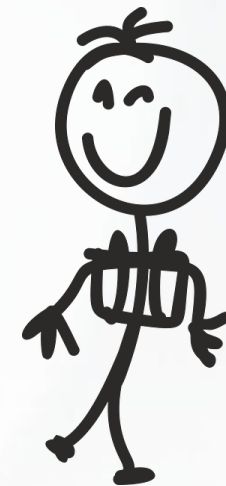


W ramach **akredytacji** lub projektów **krótkoterminowych** wspierane są działania:

DLA KADRY SZKOLNEJ

- prowadzenie zajęć dydaktycznych (teaching assignment)
- zorganizowane kursy lub szkolenia za granicą,
- obserwacja pracy

Akcja 1. Mobilność edukacyjna



W ramach **akredytacji** lub projektów **krótkoterminowych** wspierane są działania:

DLA UCZNIÓW

- mobilność grupowa uczniów,
- krótkoterminowa mobilność edukacyjna uczniów
- długoterminowa mobilność edukacyjna uczniów

AKREDYTACJA



- Nie wnioskujemy o konkretny budżet.
- Składany raz na kilka lat (np. 3).
- Co roku organizacje z akredytacją składają uproszczony wniosek o budżet, na najbliższe 15 miesięcy.
- We wniosku nie trzeba deklarować organizacji partnerskich.
- Brak ograniczeń co do liczby mobilności.
- Plan Erasmus+.

Krótkoterminowe projekty mobilności

- Wnioskujemy o konkretny budżet na realizację zaplanowanych działań,
- Trwają do 18 miesięcy,
- Można złożyć maksymalnie 3 takie projekty,
- W ramach jednego projektu można zaplanować max. 30 mobilności



Finansowanie



Uwaga! Stawki publikowane są co roku na stronie www.erasmusplus.org.pl

KALKULATOR ODLEGŁOŚCI

WYSOKOŚĆ GRANTU

Opłata za udział w kursie

80 EUR/uczestnik na dzień (maks. 800 EUR/uczestnika)

Wizyty przygotowawcze

EUR/uczestnik (maks. 3 uczestników na wizytę)

Wsparcie dla uczestników z mniejszymi szansami

100 EUR/uczestnik



Wsparcie indywidualne – wg stawki z przewodnika

Wsparcie organizacyjne 100/350 euro

UWAGA!

Całkowita kwota dotacji na „Kursy i szkolenia” jest ograniczona do maksymalnie 50% dotacji przyznanej na projekt.



UWAGA!

W tym samym kursie dofinansowanie mogą otrzymać **maksymalnie trzy osoby z tej samej organizacji wysyłającej**





Nie zapomnij o eTwinning

- Synergia z Erasmus+
- Bezpłatne tygodniowe kursy
- Justyna Gejdel – ambasador eTwinning

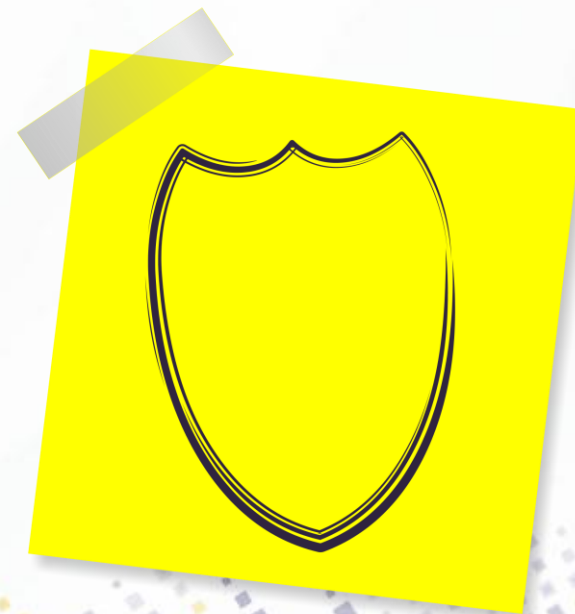


ZACZYNAMY PLANOWAĆ PROJEKT

Od potrzeby do koncepcji

- **Identyfikacja i diagnoza potrzeby:**

Określenie sytuacji wyjściowej, konkretnych wyzwań lub szans,
które wymagają interwencji



Dlaczego rozpoczynamy od potrzeb?

- By poznać potencjał i zasoby instytucji, nauczycieli oraz uczniów
- By planować inicjatywy, które będą zaspokajać na rzeczywiste potrzeby grup docelowych
- By odpowiednio ukierunkować swoje działania i skutecznie wspierać rozwój szkoły.

Analiza potrzeb – punkt wyjścia

Zgodnie z przewodnikiem, **analiza potrzeb jest wspólnym mianownikiem całego projektu** – bez niej projekt traci sens i spójność



Analiza potrzeb

- Potrzeby muszą mieć uzasadnienie w dokumentacji
- Nie tworzymy nic nowego
- Korzystamy z tego co znajduje się w szkole (raporty zespołów przedmiotowych, IPET, WOPFU sprawozdania, wyniki matur, dziennik ocen czy dane statystyczne)
- Można skonstruować specjalną ankietę badającą szczegółowe potrzeby

FRSE podkreśla, że **potrzeby muszą być uzasadnione danymi**, a nie tylko intuicją. Nawet prosta ankieta czy analiza SWOT wzmacnia jakość koncepcji projektu



Od problemu do celu – logika projektu Erasmus+

- **Schemat:**

Problem → Cel → Działania → Rezultaty

- **Przykład (szkoła wielokulturowa):**

- Problem: niska integracja uczniów z różnych kultur
- Cel: wzmocnienie kompetencji międzykulturowych uczniów i nauczycieli
- Działania: mobilności, job shadowing, wspólne projekty uczniowskie
- Rezultaty: nowe metody pracy, większe poczucie przynależności

Cele projektu – metoda SMART w praktyce

- Cel projektu powinien być:
- **S** – konkretny
- **M** – mierzalny
- **A** – akceptowalny i trafny
- **R** – realistyczny
- **T** – określony w czasie



Przykład SMART

- Do końca projektu 80% nauczycieli biorących udział w mobilnościach wdroży co najmniej 2 metody pracy wspierające integrację uczniów z doświadczeniem migracji”.

SMART to jedno z kluczowych narzędzi rekomendowanych przez FRSE – **ułatwia ocenę projektu i jego ewaluację**

Zadanie 1

Jaki problem rozwiązujemy?

Wypiszcie 3 problemy waszych szkół – zadanie w parach

10 minut

Zadanie 2

- Przyczyny problemu – zadanie w grupach

15 minut



Cele

- Z problemów i przyczyn wynikają cele.
- Formułujemy cele

problem → **cel**

**istniejąca niekorzystna
sytuacja** → **obraz pożądanej sytuacji
w przyszłości**

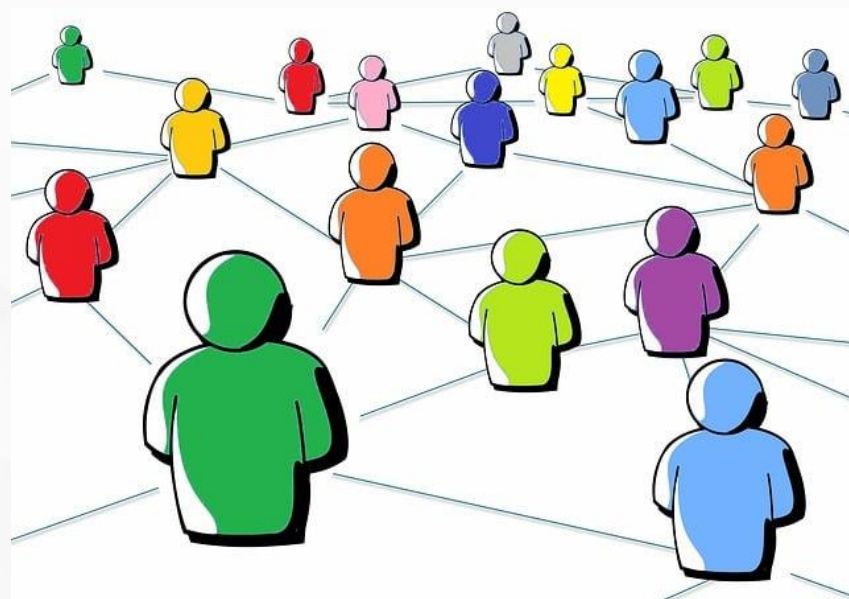
Cele projektu - formularz

- Jakie są najważniejsze potrzeby i wyzwania, przed którymi stoi obecnie Państwa organizacja? W jaki sposób projekt mobilności w ramach programu Erasmus+ może pomóc w usprawnieniu organizacji z korzyścią dla wszystkich uczących się w niej osób? Prosimy poprzeć odpowiedzi konkretnymi przykładami.

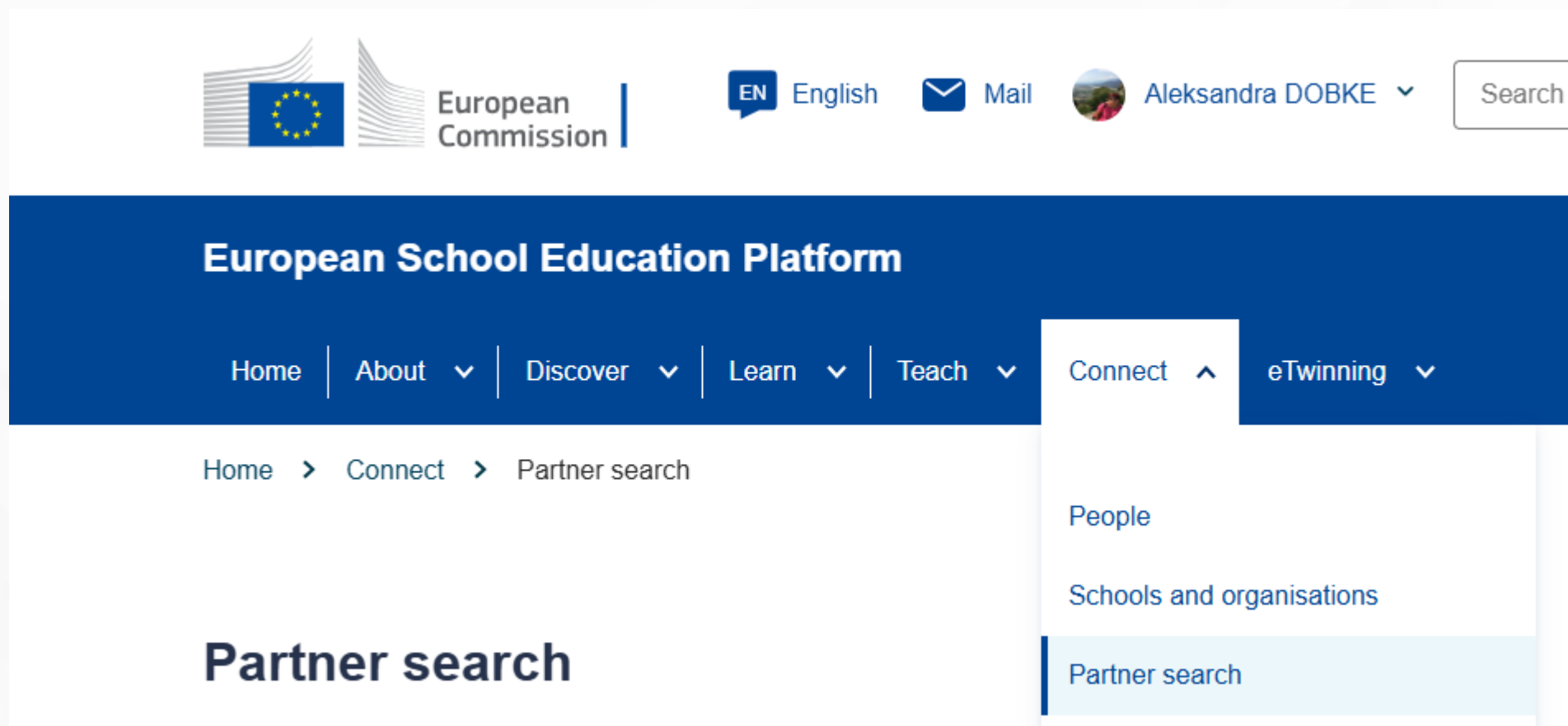
GDZIE SZUKAĆ PARTNERÓW

- ESEP

<https://school-education.ec.europa.eu/en/learn/courses>



- ESEP

A screenshot of the European School Education Platform (ESEP) website. The top navigation bar includes the European Commission logo, language selection (English), a mail icon, a user profile for Aleksandra DOBKE, and a search box. Below this is a dark blue header with the text 'European School Education Platform'. A secondary navigation bar contains links for Home, About, Discover, Learn, Teach, Connect, and eTwinning. The 'Connect' menu is open, showing options for People, Schools and organisations, and Partner search. The breadcrumb trail reads 'Home > Connect > Partner search'. The main heading on the page is 'Partner search'.

European Commission

EN English Mail Aleksandra DOBKE Search

European School Education Platform

Home | About | Discover | Learn | Teach | Connect | eTwinning

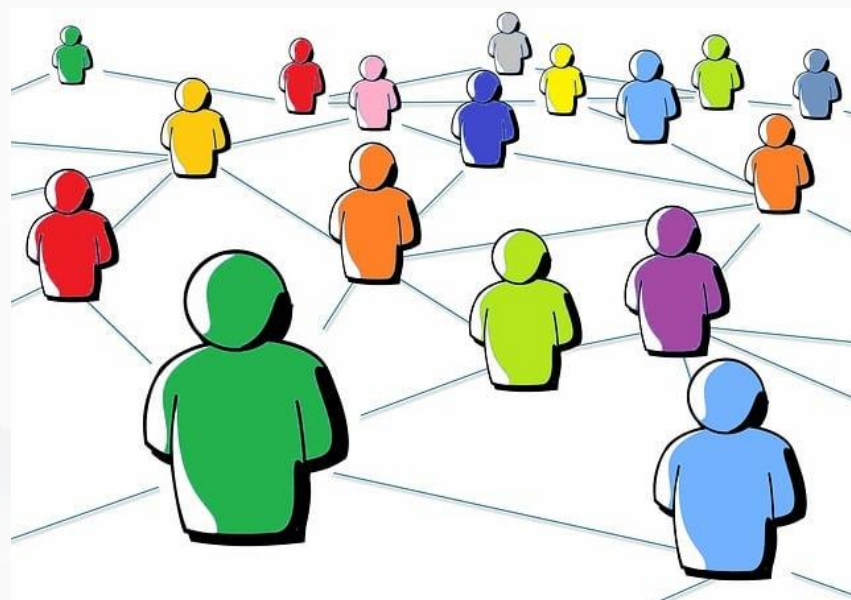
Home > Connect > Partner search

Partner search

- People
- Schools and organisations
- Partner search

GDZIE SZUKAĆ PARTNERÓW

- Uczestnicy kursów międzynarodowych zawierają znajomości
- Partnerzy ze zrealizowanych projektów eTwinning



Rezultaty, trwałość i wpływ – co zostaje po Erasmusie?

- ❖ rezultaty materialne (scenariusze, pakiety, materiały)
- ❖ rezultaty niematerialne (kompetencje, postawy, motywacja)
- ❖ wskaźniki sukcesu
- ❖ trwałość i upowszechnianie

FRSE wyraźnie podkreśla znaczenie **wskaźników i trwałości rezultatów** – to one pokazują realny wpływ projektu na szkołę

Podsumowanie – dobra koncepcja projektu Erasmus+

- odpowiada na realne potrzeby szkoły
- uwzględnia wielokulturowość jako zasób
- jest logiczna i spójna
- prowadzi do trwałej zmiany





Zapraszam

Pomorskie Centrum Edukacji
Nauczycieli w Gdańsku



Instytucja Samorządu
Województwa Pomorskiego

Sieć nauczycieli *Erasmus+* w szkołach wielokulturowych

- **Aleksandra Dobke**

doradca ds. wspomaganie nauczycieli
pracujących z uczniami z Ukrainy

Pomorskie Centrum Edukacji Nauczycieli w Gdańsku

a.dobke.doradca@pcen.gda.pl

Dziękujemy za uwagę

Krajowe Biuro eTwinning
Fundacja Rozwoju Systemu Edukacji
Al. Jerozolimskie 142 A
02-305 Warszawa
Tel.: +48 22 46 31 4



etwinning@frse.org.pl



[eTwinning Polska](https://www.youtube.com/eTwinningPolska)



[eTwinning Polska](https://www.instagram.com/eTwinningPolska)



[eTwinning Polska](https://www.facebook.com/eTwinningPolska)



[@eTwinningPolska](https://twitter.com/eTwinningPolska)