



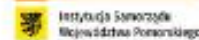
**REGIONALNA
KONFERENCJA
WARSZTATOWA** 

**ETWINNING W SYNERGII Z
ERASMUS+ DLA KREATYWNYCH
DYREKTORÓW I NAUCZYCIELI**

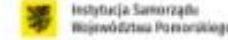
25 MAJA 2026
**ZESPÓŁ SZKÓŁ SPORTOWYCH I MISTRZOSTWA
SPORTOWEGO W GDAŃSKU**



Pomorski Ośrodek
Doskonalenia Nauczycieli
w Słupsku



Pomorskie Centrum Edukacji
Nauczycieli w Gdańsku



EDUKACJA POMORSKA





Regionalna konferencja warsztatowa
Synergia eTwinning – Erasmus +
Jolanta Gradowska



Fundacja Rozwoju Systemu Edukacji

PROGRAMY I PROJEKTY:



SIECI I INICJATYWY:



REDAKCJE:



Program eTwinning



**Współpraca
szkół**



**Rozwój
zawodowy**



**Społeczność
nauczycieli**



**Platforma
ESEP**

Kraje współpracy

W programie uczestniczą państwa Unii Europejskiej, a także znajdujące się w jej bliższym lub dalszym sąsiedztwie, nawet poza kontynentem:

Albania	Grecja	Niemcy
Armenia	Gruzja	Norwegia
Austria	Hiszpania	Palestyna
Azerbejdżan	Holandia	Polska
Belgia	Irlandia	Portugalia
Bośnia i Hercegowina	Islandia	Rumunia
Bułgaria	Jordania	Serbia
Chorwacja	Kosowo	Słowacja
Cypr	Liban	Słowenia
Czarnogóra	Liechtenstein	Szwecja
Czechy	Litwa	Tunezja
Dania	Luksemburg	Turcja
Estonia	Łotwa	Ukraina
Finlandia	Macedonia Północna	Węgry
Francja	Malta	Włochy
	Mołdawia	



Kto może wziąć udział?

W programie mogą uczestniczyć przedszkola, szkoły podstawowe i ponadpodstawowe, zarówno państwowe, jak i prywatne (z uprawnieniami szkół publicznych, czyli realizujące podstawę programową).

W ciągu ostatnich 20 lat eTwinning połączył **1,2 miliona nauczycieli** z **295 000 szkół w 46 krajach**, którzy zrealizowali ponad **160 000 projektów**, docierając do ponad 3 milionów uczniów.

Placówki



Przedszkola,
szkoły podstawowe
i ponadpodstawowe

Przedział wiekowy uczniów: 3-19 lat

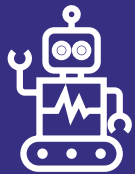
eTwinnerzy



Nauczyciele i ich uczniowie

Nauczyciele wszystkich przedmiotów, dyrektorzy szkół, bibliotekarze, pedagodzy szkolni, logopedzi i inni pracownicy dydaktyczni szkoły, a także studenci kierunków pedagogicznych na uczelniach objętych inicjatywą *eTwinning dla przyszłych nauczycieli*

Kluczowe cechy programu



TIK

Wykorzystywanie komputera, internetu, różnych programów, aplikacji, smartfonów i innych narzędzi – uczniowie używają ich w czasie wolnym, co sprawia, że zajęcia stają się znacznie ciekawsze i bardziej angażujące.



Języki obce

Posługiwanie się językami obcymi w bezpośredniej komunikacji z partnerami projektowymi – potrzeba sprawniejszej, płynniejszej rozmowy i porozumienia mobilizuje uczniów do nauki języków.



Interdyscyplinarność

Możliwość łatwego zintegrowania projektów z podstawą programową nawet kilku przedmiotów oraz realizowania działań w ramach zajęć planowych, dzięki czemu treści edukacyjne stają się znacznie atrakcyjniejsze.



Współpraca

Działania projektowe polegają na wspólnym tworzeniu rezultatów przez wszystkich partnerów. Dzięki temu projekty rozwijają kompetencje społeczne, uczą efektywnej komunikacji, kreatywności i otwartości na różnorodność.

Dlaczego eTwinning?



To doskonałe wsparcie w codziennej pracy z uczniami

- eTwinning jest dla wszystkich!
- Gwarantuje dostosowanie zadań do możliwości i zainteresowań każdego ucznia
- Nie wymaga nakładów finansowych, co oznacza brak skomplikowanych procedur
- Jeden nauczyciel – wiele projektów, jeden projekt – wielu nauczycieli
- Elastyczność pod względem tematyki, czasu trwania i sposobu realizacji
- Bezpieczna przestrzeń do współpracy
- eTwinning podąża za trendami edukacyjnymi i realizuje kierunki polityki oświatowej państwa

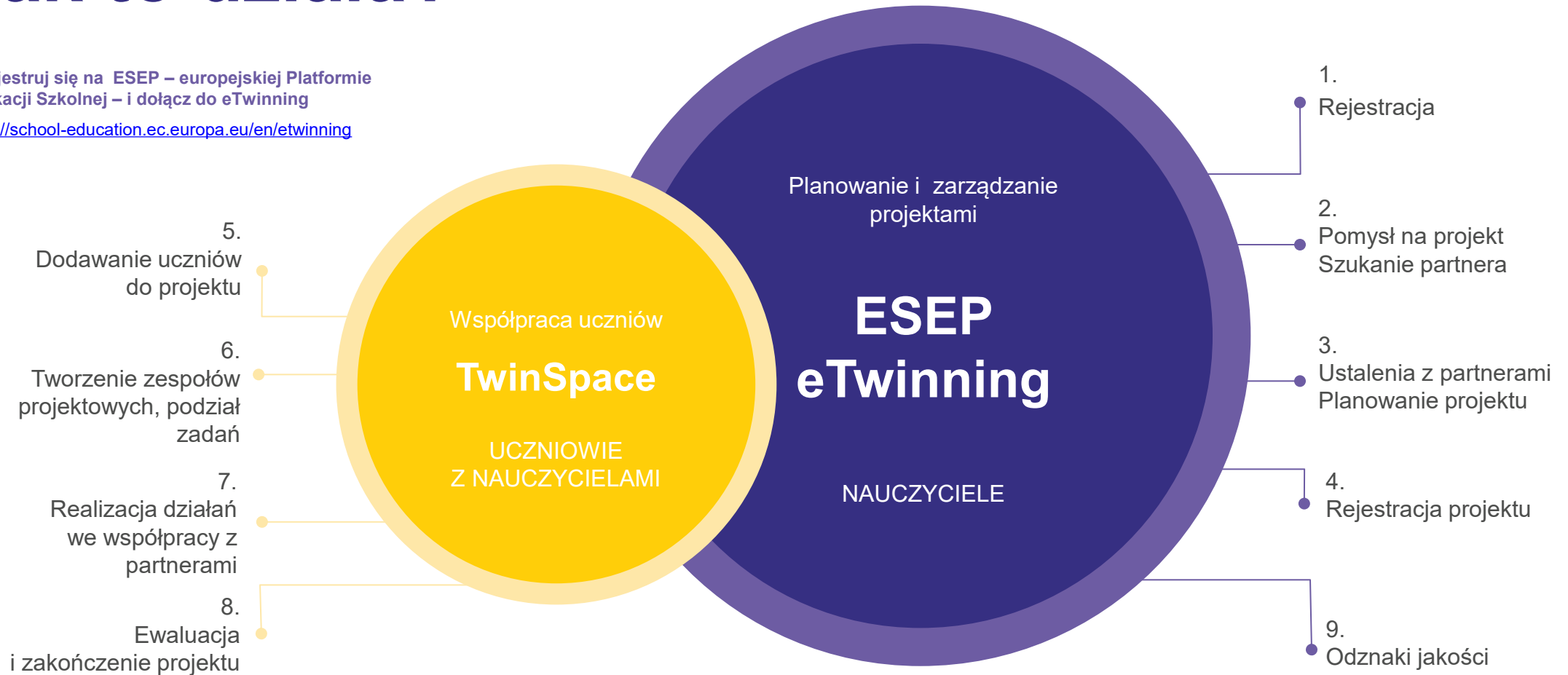
eTwinning realizuje działania *Polityki Cyfrowej Transformacji Edukacji* w obszarach:

- metody kształcenia, dydaktyka cyfrowa, cyfrowe zasoby dydaktyczne
- kształcenie i doskonalenia nauczycieli
- nowe technologie, w tym sztuczna inteligencja w praktyce
- wsparcie nauczycieli i szkół w procesie cyfrowej transformacji

Jak to działa?

Zarejestruj się na ESEP – europejskiej Platformie Edukacji Szkolnej – i dołącz do eTwinning

<https://school-education.ec.europa.eu/en/etwinning>



Odznaki

Komisja Europejska docenia pracę nauczycieli i dąży do uznania jej poprzez zapewnienie im możliwości oceny ich działań w ramach programów eTwinning i Erasmus+.

Konkursy

Ogólnopolski konkurs

Nasz Projekt eTwinning

Zgłoszenia dokonuje koordynator projektu w danej szkole

Europejskie Nagrody eTwinning

Wspólne zgłoszenie wypełniane przez partnerów



Krajowa Odznaka Jakości (KOJ)

Przyznawana jest imiennie tym nauczycielom, których indywidualna praca w ramach projektu międzynarodowego osiągnęła określony, wysoki poziom. Upoważnia do uczestnictwa w krajowym konkursie „Nasz Projekt eTwinning”



Europejska Odznaka Jakości (EQL)

Jeżeli w projekcie minimum dwie szkoły partnerskie, z różnych krajów, otrzymały KOJ i przynajmniej jedna z nich została nominowana do Europejskiej Odznaki Jakości, otrzymają one tę Odznakę w październiku/listopadzie.



Odznaka Szkoła eTwinning

To uznanie zaangażowania i osiągnięć całego zespołu eTwinning działającego w danej szkole na przestrzeni przynajmniej dwóch lat.

Ogólnopolski konkurs

Nasz projekt eTwinning

Zgłoszenia dokonuje koordynator projektu w danej szkole.
W konkursie mogą brać udział nauczyciele wyróżnieni
Krajową Odznaką Jakości.

Kategorie główne

- Projekt dla uczniów w wieku 3-6 lat
- Projekt dla uczniów w wieku 7-10 lat
- Projekt dla uczniów w wieku 11-15 lat
- Projekt dla uczniów w wieku 16-19 lat

Kategorie dodatkowe w 2026 r.

- Synergia eTwinning-Erasmus+
- Ambasador eTwinning
- Debiut
- STREAM z eTwinning
- Edukacja obywatelska



Synergia eTwinning i Erasmus+



Przykładowe projekty eTwinning w synergii z Erasmus+

[Through Democracy to Literacy](#) (przedszkole)

[HAPPY MATHS](#) (szkoła podstawowa)

[L'Euro: hier, aujourd'hui, demain](#) (liceum)

[Inclusive Regional Guides for Youth](#)

- [IRGY](#) (technikum)

Projekt Erasmus+ prowadzony jako projekt eTwinning to:

- Bezpieczna przestrzeń do współpracy z partnerami
- Włączenie do projektu uczestników projektu, którzy nie biorą udziału w mobilnościach
- Dostęp do spotkań online
- Panele dyskusyjne
- Tworzenie i udostępnianie materiałów oraz bieżąca współpraca
- Przygotowanie do upowszechniania rezultatów

Klasa patronacka eTwinning

- projekt eTwinning realizowany jako odrębny przedmiot w szkole
- przedmiot uwzględniony w ramowym planie nauczania jako dodatkowe zajęcia edukacyjne, z własnym programem nauczania zaopiniowanym przez Radę Pedagogiczną oraz Radę Rodziców
- ocena końcowa na świadectwie ucznia
- dyplom ukończenia klasy patronackiej od Krajowego Biura eTwinning
- pakiet realizatora klasy patronackiej dla każdej szkoły
- w roku szkolnym 2023/2024: 18 klas patronackich, w 2024/2025: 52



Rozwój zawodowy



Szkolenia krajowe:

ogólnopolskie i regionalne spotkania kierowane do różnych grup docelowych, połączone z praktycznymi warsztatami, seminaria z cyklu *Mój pierwszy projekt Twinning*.



Warsztaty regionalne:

dwugodzinne szkolenia dla grup 10-20 osobowych, w szkole lub online



Grupy eTwinning:

wirtualne miejsca, w których eTwinnerzy wymieniają się doświadczeniem i rozwiązaniami edukacyjnymi



Szkolenia międzynarodowe:

warsztaty doskonalenia zawodowego oraz seminaria kontaktowe.



Kursy internetowe i webinaria:

Ponad 140 tygodniowych kursów na platformie Moodle oraz webinaria na platformie Clickmeeting z zakresu TIK i nowoczesnych metod pracy z uczniem.



Inspiracje i materiały:

Scenariusze aktywności, opisy projektów, publikacje książkowe i online, filmy.

Szkolenia regionalne

Ambasadorzy eTwinning organizują i prowadzą bezpłatne szkolenia warsztatowe dla rad pedagogicznych – w szkole lub online.

01

Dołącz do eTwinning



Dołącz do eTwinning

uczestnicy mają możliwość rejestracji na platformie eTwinning, zostają zapoznani z podstawowymi informacjami o programie eTwinning oraz platformą ESEP / eTwinning

02

Założ projekt eTwinning



Założ projekt eTwinning

dla nauczycieli już zarejestrowanych, którzy chcieliby zacząć nowy projekt eTwinning i podnieść jego jakość

03

Narzędzia informatyczne z eTwinning



Narzędzia informatyczne z eTwinning

dla nauczycieli zarejestrowanych w eTwinning. Celem szkolenia jest podniesienie jakości realizowanych projektów eTwinning oraz wspomaganie działań MEN w zakresie wzrostu kompetencji informatycznych i transformacji cyfrowej.

Wsparcie i kontakt

[youtube.com/user/eTwinningPL1](https://www.youtube.com/user/eTwinningPL1)



[facebook.com/eTwinningPolska](https://www.facebook.com/eTwinningPolska)



[instagram.com/etwinning_polska](https://www.instagram.com/etwinning_polska)



twitter.com/eTwinningPolska



Krajowe Biuro eTwinning
Fundacja Rozwoju Systemu Edukacji
Al. Jerozolimskie 142 A
02-305 Warszawa

<https://etwinning.pl>

Helpdesk eTwinning Polska
etwinning@frse.org.pl