



**REGIONALNA
KONFERENCJA
WARSZTATOWA**



Rozwój zawodowy i osobisty z eTwinning



▼ Sprawdź co program eTwinning oferuje początkującym eTwinnerom

Program eTwinning oferuje nauczycielom możliwość swobodnej, bezpiecznej i efektywnej międzynarodowej współpracy w formie projektów online, a także liczne i różnorodne formy doskonalenia zawodowego. Każda z nich jest w pełni bezpłatna zarówno dla nauczyciela, jak i szkoły, a uczestnicy otrzymują bezpłatnie imienne certyfikaty potwierdzające ich udział.

Pierwszym krokiem otwierającym dostęp do tych możliwości jest rejestracja w programie (także w pełni bezpłatna).

Wszystkie oferowane formy doskonalenia można wygodnie przeglądać i rejestrować się na nie za pośrednictwem oficjalnej polskiej platformy eTwinning Polska.



Program eTwinning to bezpłatna europejska społeczność wspierająca edukację i doskonalenie nauczycieli.

Umożliwia zdobywanie cyfrowych kompetencji, poznawanie innowacyjnych metod nauczania oraz nawiązywanie międzynarodowych kontaktów, co bezpośrednio przekłada się na awans zawodowy, większą satysfakcję z pracy i przełamanie rutyny.

Rozwój zawodowy nauczyciela w programie eTwinning opiera się na różnorodnych formach doskonalenia, które obejmują zarówno szkolenia stacjonarne, jak i intensywne działania online

▼ Czym jest eTwinning >>

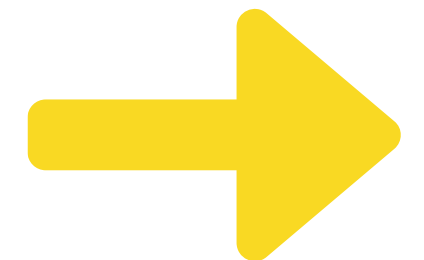
▼ Narzędzia eTwinning >>

▼ Dla dyrektora szkoły >>

▼ Grupy eTwinning >>

▼ eTwinning dla przyszłych nauczycieli >>

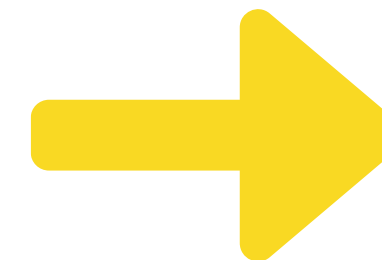
▼ Klasa patronacka eTwinning >>





Awans zawodowy nauczyciela z eTwinning

Grupa: Awans zawodowy nauczyciela z eTwinning



▼ **Kursy internetowe** >>

Szkolenia prowadzone online z wykorzystaniem platformy Moodle i portalu eTwinning. W ofercie ponad 100 różnych kursów.

▼ **Szkolenia krajowe** >>

Spotkania informacyjne, różnorodne formy doskonalenia zawodowego – konferencje, warsztaty, szkolenia.

▼ **Szkolenia międzynarodowe** >>

Spotkania gromadzące uczestników z różnych krajów europejskich, podczas których poznają się, wymieniają doświadczeniami, tworzą własny projekt eTwinning wspomagające rozwój zawodowy.

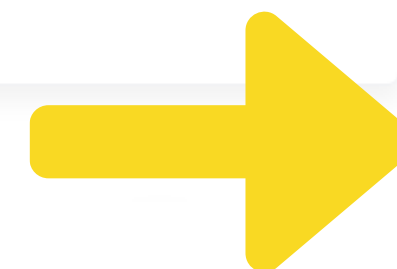
▼ **Szkolenia regionalne** >>

Warsztaty szkoleniowe w poszczególnych regionach organizowane przez przedstawicieli programu eTwinning.

▼ **Wydarzenia online** >>

Szkolenia, webinaria i spotkania z ekspertami poświęcone poszczególnym tematom z zakresu programu eTwinning, realizacji projektów, kreatywnemu wykorzystaniu TIK i nowoczesnych metod pracy z uczniem.

▼ **Lista szkoleń** >>



eTwinning Polska: Twój Przewodnik po Rozwoju i Współpracy

FORMY DOSKONALENIA ZAWODOWEGO



Szkolenia Krajowe i Międzynarodowe

Praktyczne warsztaty regionalne oraz seminaria kontaktowe dla nauczycieli z całej Europy.

PONAD
140
TEMATÓW
KURSÓW ONLINE

Miesięczne i tygodniowe kursy na platformie Moodle dotyczące TIK i nowoczesnej pedagogiki.



Wydarzenia Online i Webinaria

Elastyczne konferencje i warsztaty internetowe dedykowane różnym grupom odbiorców.

STRUKTURA WSPARCIA I KOORDYNACJI



Ambasadorzy i Trenerzy

Doświadczeni praktycy oferujący opiekę mentorską oraz merytoryczne wsparcie w realizacji projektów.



Ambasadorzy:
Mentoring, przykłady praktyki i warsztaty regionalne.

Trenerzy online:
Opieka merytoryczna i techniczna podczas kursów internetowych.



Krajowe Biuro eTwinning (NSS)

Jednostka odpowiedzialna za koordynację programu, pomoc techniczną (helpdesk) oraz ogólnopolskie konkursy.



Krajowe Biuro:
Monitorowanie jakości projektów i prowadzenie portalu etwinning.pl.



Współpraca Regionalna

Przedstawiciele kuratoriów oświaty promują program i pomagają szkołom w nawiązywaniu kontaktu.

NotebookLM

Konkursy polskie



Ogólnopolski konkurs Nasz projekt eTwinning organizowany jest co roku przez Fundację Rozwoju Sytemu Edukacji w celu wyróżnienia najlepszych projektów eTwinning realizowanych przez polskie przedszkola i szkoły.

Konkursy europejskie



Europejskie Nagrody eTwinning przyznawane są nauczycielom i uczniom za wybitne osiągnięcia w ramach programu eTwinning.

Odznaka jakości



Odznaka Jakości jest przyznawana wybitnym, międzynarodowym projektom eTwinning i wskazuje osiągnięcie określonego krajowego i europejskiego standardu. Odznaka Jakości jest przyznawana jako: Krajowa Odznaka eTwinning oraz Europejska Odznaka eTwinning.

Szkoła eTwinning



To wyróżnienie jest symbolem uznania ogromnego zaangażowania całego zespołu eTwinning działającego w danej szkole.



Ogólnopolski konkurs Nasz projekt eTwinning organizowany jest co roku przez Fundację Rozwoju Systemu Edukacji w celu wyróżnienia najlepszych projektów eTwinning realizowanych przez polskie przedszkola i szkoły.

Projekty mogą być zgłaszane do Konkursu w następujących kategoriach wiekowych uczniów:

- projekt dla uczniów w wieku 3-6 lat,
- projekt dla uczniów w wieku 7-10 lat,
- projekt dla uczniów w wieku 11-15 lat,
- projekt dla uczniów w wieku 16-19 lat,

a także kategoriach dodatkowych:

- Synergia eTwinning-Erasmus+ (projekty łączące elementy programów eTwinning i Erasmus+),
- dla nauczycieli realizujących zgłaszany projekt w trakcie pełnienia funkcji ambasadora eTwinning,
- debiut – pierwszy projekt eTwinning nauczyciela i szkoły.
- oraz dwóch kategoriach tematycznych ogłaszanych we wrześniu roku poprzedniego.



LABEL

European prizes

The eTwinning European prizes are awarded to teachers and students for outstanding work in eTwinning.



Czym są europejskie nagrody eTwinning?

Europejskie Nagrody eTwinning nagradzają wybitne europejskie projekty eTwinning i zapewniają im maksymalną widoczność. Ich celem jest identyfikowanie, docenianie i promowanie innowacyjnych praktyk.

Wyróżnione projekty eTwinning promują uczenie się oparte na współpracy. Uczniowie uczą się od siebie nawzajem, wchodzą w interakcje, komunikują się i dzięki temu czują się odpowiedzialni za własną naukę. Europejski projekt eTwinning rozpoczyna się od udziału co najmniej dwóch nauczycieli z różnych krajów.

Nagrody przyznawane są w pięciu kategoriach:

- Wczesna edukacja i opieka nad dziećmi (ECEC): w przypadku projektów realizowanych głównie z uczniami w wieku do 6 lat.
- Uczniowie w wieku 7-11 lat: za wszystkie projekty realizowane głównie z uczniami w tej grupie wiekowej.
- Uczniowie w wieku 12-15 lat: za wszystkie projekty realizowane głównie z uczniami w tej grupie wiekowej.
- Uczniowie w wieku 16-19 lat: za wszystkie projekty realizowane głównie z uczniami tej grupy wiekowej.
- Projekty w zakresie kształcenia i szkolenia zawodowego (IVET): dotyczą wszystkich projektów realizowanych głównie przez nauczycieli pracujących w placówce IVET i jednocześnie zajmujących się treściami/przedmiotami zawodowymi programu kształcenia zawodowego.

Labels

The European Commission acknowledges the work of teachers and aims to recognise it by providing opportunities for them to be evaluated for their eTwinning and Erasmus+ programme activities.

eTwinning National Quality Label

Awarded to teachers and their pupils for their work in a project based on a common evaluation framework.

[Read more](#)

eTwinning European Quality Label

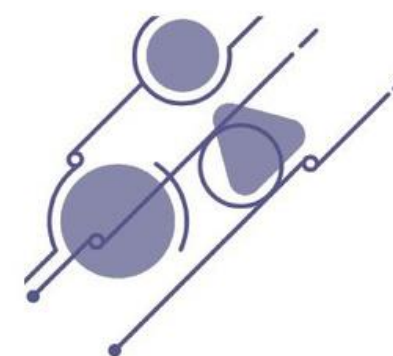
Awarded to projects showcasing successful European collaboration.

[Read more](#)

eTwinning School label

eTwinning Schools implement and promote eTwinning values and pedagogy.

[Read more](#)



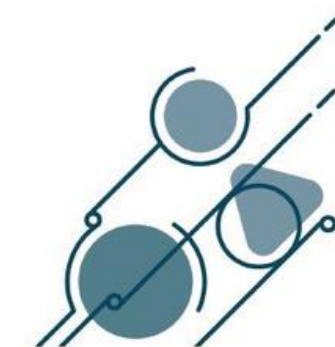
Szkoła Podstawowa nr 11 im. Stefana Batorego w Inowrocławiu, Poland

is awarded with the European Quality Label

for the project:

Life is a camera

12.11.2024





▼ Szkoła eTwinning

To wyróżnienie jest symbolem uznania ogromnego zaangażowania całego zespołu eTwinning działającego w danej szkole.

Nagrodzone tą odznaką placówki to pionierzy i liderzy w takich dziedzinach jak:

- Praktyka cyfrowa
- Praktyka w zakresie eBezpieczeństwa
- Twórcze i innowacyjne podejścia do nauczania
- Promowanie ustawicznego rozwoju zawodowego kadry
- Promowanie praktyk uczenia się opartych na współpracy wśród nauczycieli i uczniów.

Pracownicy i dyrektorzy odznaczonych szkół zachęceni są do udziału w dedykowanych programach doskonalenia zawodowego, a także mogą uczestniczyć w działaniach grupy eTwinning, dzieląc się dobrymi praktykami, współpracować i uczestniczyć w określonych warsztatach online.