

## MYŚLENIE KRYTYCZNE I EMOCJE W EDUKACJI BARBARA MICHALSKA

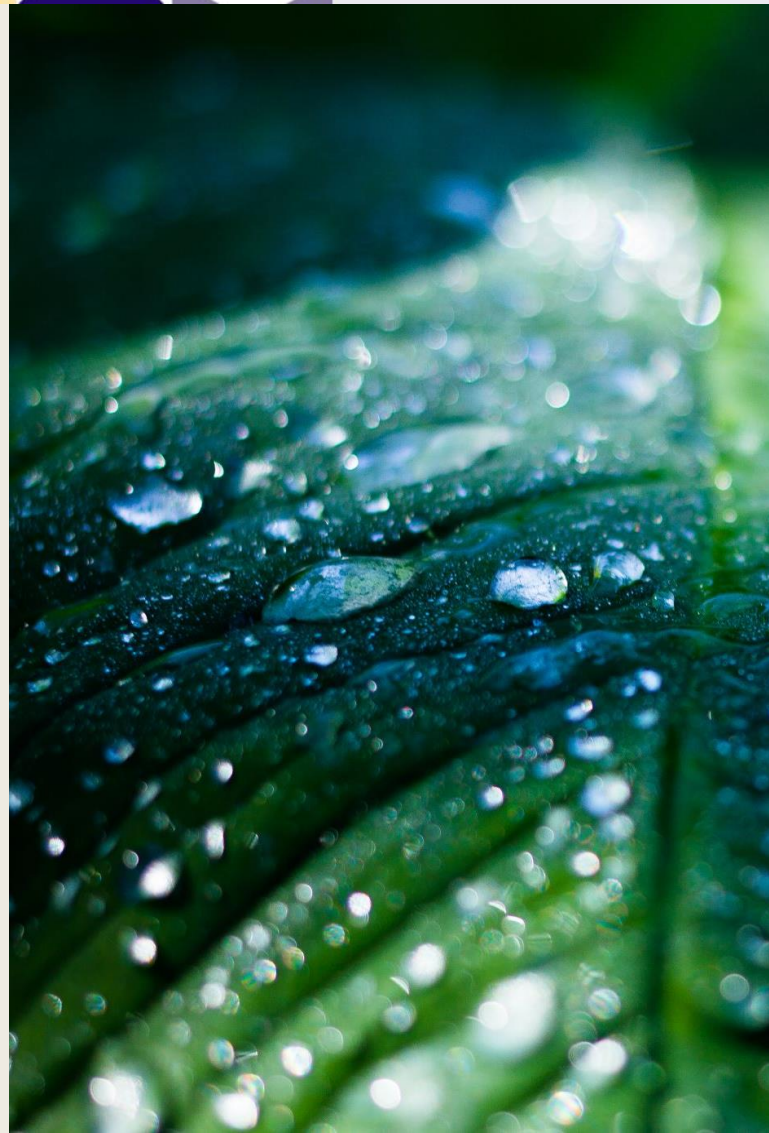


Fundacja **Kreatywnych** Rozwiązań

Warsztaty Doskonalenia Zawodowego grupy  
"Humaniści - Wychowawcy na TIK - tak!"

Akademia Krytycznych Umysłów,

31.03. - 1.04. 2025 r.





Wprowadzenie do myślenia krytycznego: definicja i znaczenie myślenia krytycznego.



Kluczowe elementy myślenia krytycznego.



Techniki i narzędzia myślenia krytycznego: sposoby analizy i oceny informacji.



Zarządzanie emocjami w edukacji: rozpoznawanie i rozumienie emocji własnych oraz uczniów.



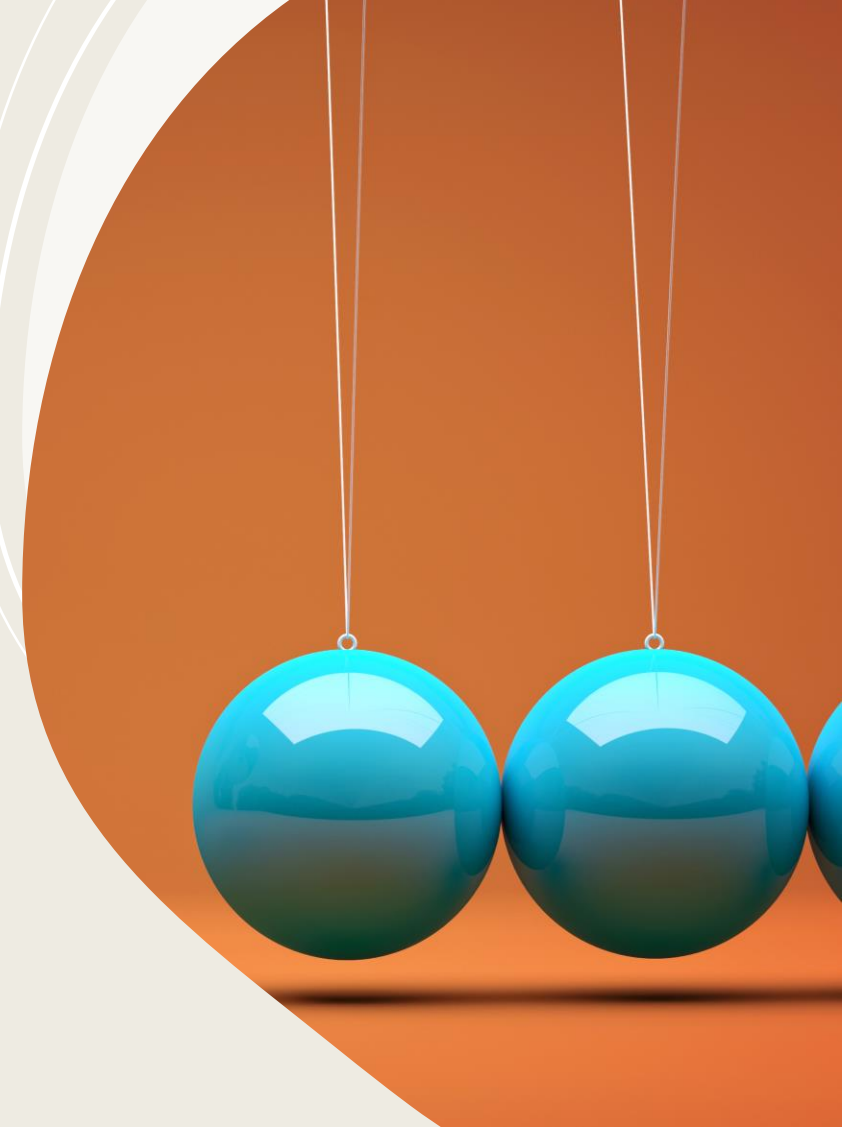
Techniki radzenia sobie ze stresem i emocjami w klasie.



**Krytyczne myślenie – definicja National Council for Excellence in Critical Thinking, rok 1987.** Oświadczenie Michaela Scrivena i Richarda Paula, przedstawione podczas 8th *Annual International Conference on Critical Thinking and Education Reform*, lato 1987.

"Myślenie krytyczne jest zdyscyplinowanym procesem intelektualnym, który polega na:

- aktywnej i umiejętnej konceptualizacji,
- wykorzystywaniu, analizowaniu i syntetyzowaniu oraz ocenie informacji uzyskanych od kogoś lub sformułowanych samodzielnie,
- obserwacji, zdobywaniu doświadczeń,
- refleksji, rozumowaniu i komunikacji"





**„Global Risks Report 2024”**



## Znaczenie myślenia krytycznego

10 stycznia 2024 roku Światowe Forum Ekonomiczne opublikowało raport dotyczący wyzwań, jakie będą czekały ludzkość w ciągu najbliższych kilku lat.

W raporcie, zdecydowanie dominują trzy aspekty:

**kryzys kosztów życia;**

**zagrożenia związane z dezinformacją;**

**polaryzacja społeczna;**



## Znaczenie myślenia krytycznego

MIKRO\_  
I  
MAKRO\_SKALA





## ZA INSTYTUT KRYTYCZNEGO MYŚLENIA:

"Cechy krytycznego myślenia obejmują takie działania jak:

- **Analiza:** Krytyczne myślenie zaczyna się od zrozumienia problemu oraz analizy dostępnych informacji.
- **Interpretacja:** Ocenianie i rozumienie znaczenia informacji.
- **Inferencja:** Wyciąganie wniosków na podstawie analizy i interpretacji.
- **Wyjaśnienie:** Jasne i precyzyjne przedstawienie swojego rozumowania.
- **Samoregulacja:** Świadomość własnych uprzedzeń i zdolność do samodzielnego korygowania swojego myślenia."

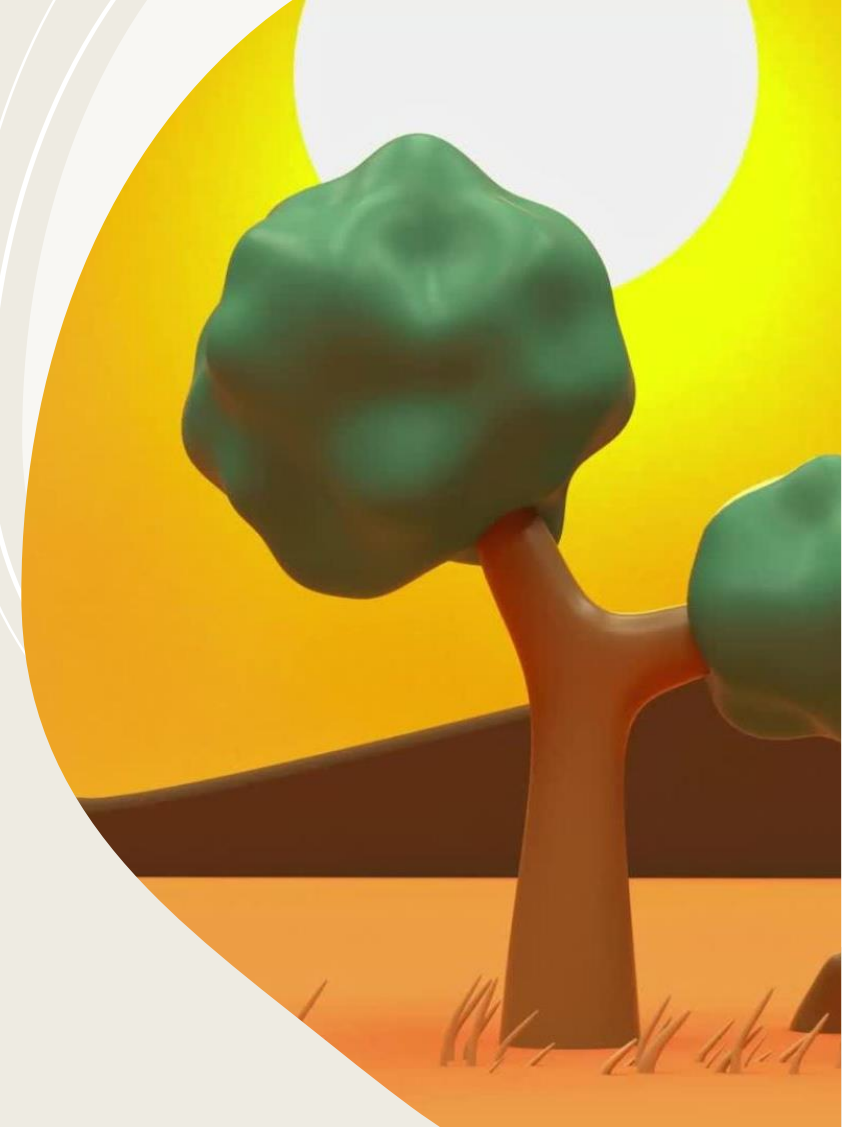




## TECHNIKI I NARZĘDZIA MYŚLENIA KRYTYCZNEGO:

### 10 ZASAD KRYTYCZNEGO MYŚLENIA WEDŁUG BERTRANDA RUSSELLA

1. Nigdy nie bądź niczego całkowicie pewny.
2. Nie myśl, że warto iść naprzód przez zatajanie dowodów, gdyż i tak wyjdą one na jaw.
3. Nigdy nie próbuj zniechęcać do myślenia, gdyż z całą pewnością ci się to uda.





## 10 ZASAD KRYTYCZNEGO MYŚLENIA WEDŁUG BERTRANDA RUSSELLA

4. Kiedy napotykasz opór, choćby pochodził od twego męża lub dzieci, staraj się pokonywać go argumentami, a nie autorytetem, gdyż zwycięstwo oparte na autorytecie jest nierzeczywiste i iluzoryczne.
5. Nie miej szacunku dla autorytetu innych, gdyż zawsze można znaleźć przeciwne autorytety.
6. Nie używaj siły do zwalczania opinii w twym mniemaniu szkodliwych, w przeciwnym razie to one zwalczą ciebie.
7. Nie obawiaj się wygłaszać ekscentrycznych opinii, ponieważ każda dziś akceptowana opinia niegdyś uznawana była za ekscentryczną.





## 10 ZASAD KRYTYCZNEGO MYŚLENIA WEDŁUG BERTRANDA RUSSELLA

**8.** Znajdź przyjemność raczej w inteligentnej różnicy zdań niżli w biernej zgodzie, gdyż jeśli cenisz inteligencję tak, jak powinienes, wówczas to pierwsze oznacza większą zgodę niż to drugie.

**9.** Bądź w najwyższym stopniu prawdomówny, nawet jeśli prawda jest niewygodna, gdyż jeszcze bardziej niewygodnym jest próbować ją ukryć.

**10.** Nie zazdrość szczęścia tym, którzy żyją złudzeniami, gdyż tylko głupiec uzna to za szczęście.





## NARZĘDZIA

- Mapy // Mapy Rozwiązywania Problemów - dr Danilo Sirias
- Grafy
- Tabele
- Organizery
- Schematy
- Wizualne zestawienia





**DEMAGOG  
FAJNIE, ŻE WIESZ!**



## TYLE NARZĘDZIA ... A CO Z EMOCJAMI?



BŁĘDY POZNAWCZE?



KLUCZOWE PRZEKONANIA?



## MODEL ABC A. ELLISA.

A

wydarzenie aktywizujące (*Activating event*),

B

przekonania (*beliefs*)

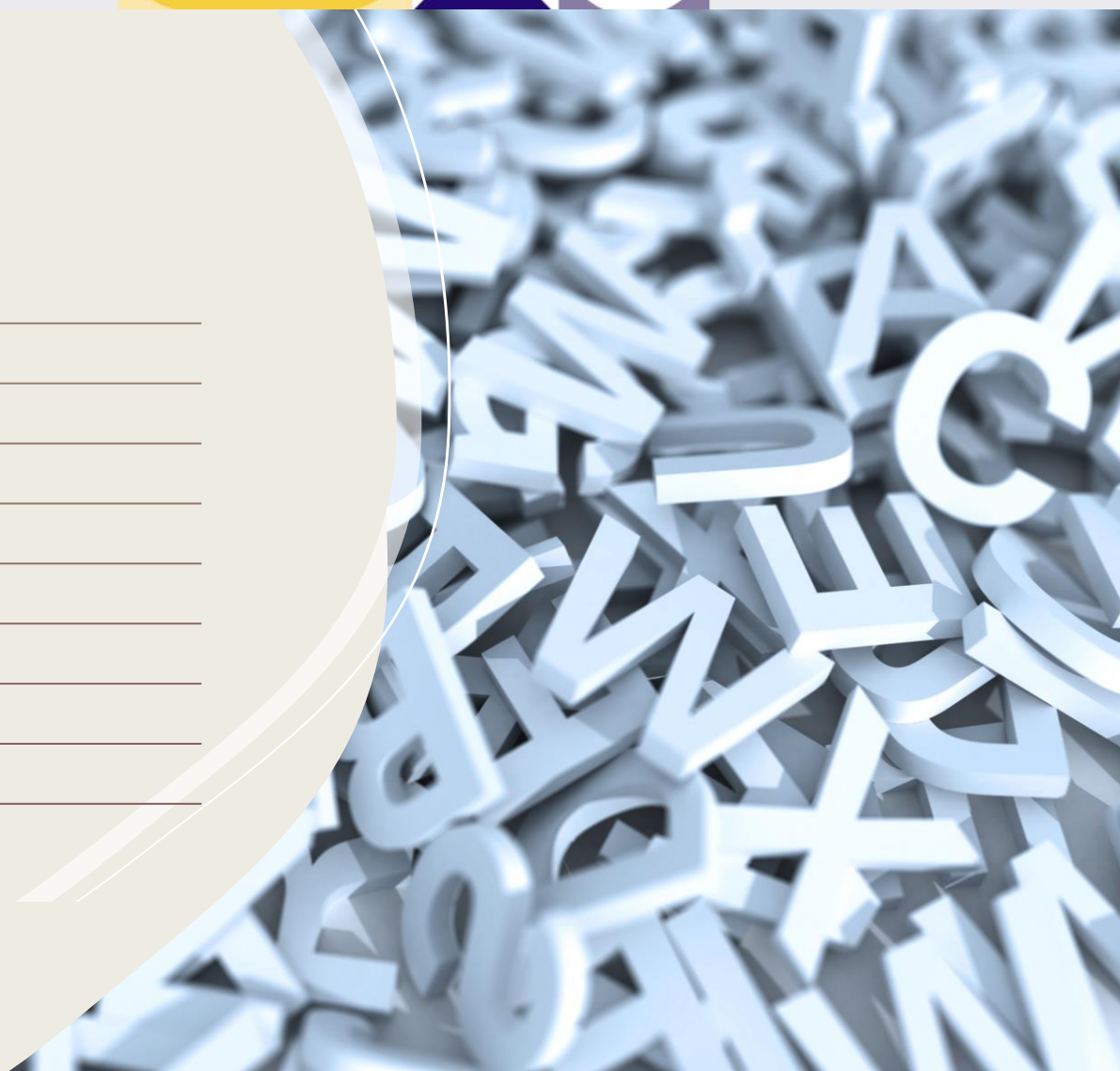
C

konsekwencje (*consequences*)

Emocje

Zachowania

Objawy fizjologiczne





# Co wiesz na temat emocji?





# Czy ufasz swoim emocjom?



**ZŁOŚĆ  
WSTRĘT  
STRACH  
SMUTEK  
RADOŚĆ  
WSTYD\***

**\* NORMATYZUJE JEDNOSTKĘ W SPOŁ.  
(W TLE - LĘK!)**





## CZY MOŻNA PRACOWAĆ Z EMOCJAMI ?





# POŁĄCZ SIĘ Z CIAŁEM



## ZOBACZ CO SIĘ ZMIENIA?



# IDENTYFIKUJ

# I

# NAZYWAJ



# Akademia Krytycznych Umystów

31 marca - 1 kwietnia 2025  
online - platforma Clickmeeting



SPOTKANIE  
W FORMULE  
ONLINE

 Dofinansowane przez  
Unię Europejską

  
Fundacja Rozwoju Systemu Edukacji

# PRZEŻYWAJ!

# \*TŁUMIENIE, ZAPRZECZANIE, DEWALUACJA

# Akademia Krytycznych Umystów

31 marca - 1 kwietnia 2025  
online - platforma Clickmeeting



SPOTKANIE  
W FORMULE  
ONLINE

 Dofinansowane przez  
Unię Europejską

  
Fundacja Rozwoju Systemu Edukacji

 730 094 601  [kontakt@edukabe.pl](mailto:kontakt@edukabe.pl)



[Wesprzyj nas](#) [Nasze Projekty](#) [O nas](#) [Oferta](#)

[Kontakt](#)



# Fundacja Kreatywnych Rozwiązań

