

Klasa Patronacka



eTwinning



Dofinansowane przez
Unię Europejską



Fundacja Rozwoju Systemu Edukacji

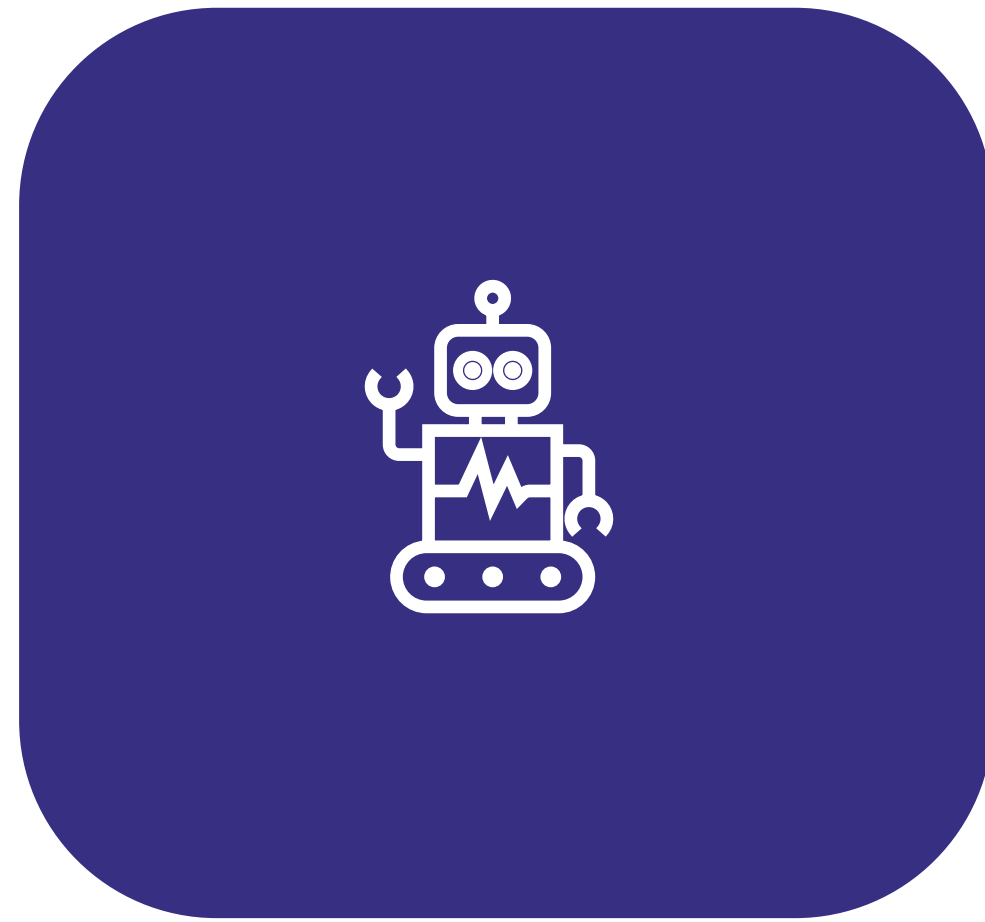
Klasa patronacka eTwinning

- projekt eTwinning realizowany jako odrębny przedmiot w szkole/przedszkolu
- przedmiot uwzględniony w ramowym planie nauczania jako dodatkowe zajęcia edukacyjne, z własnym programem nauczania (lub innowacją pedagogiczną w przedszkolu) zaopiniowanym przez Radę Pedagogiczną oraz Radę Rodziców
- ocena końcowa na świadectwie/dyplomie ucznia
- dyplom ukończenia klasy patronackiej od Krajowego Biura eTwinning

3 edycja - 92 Klasy Patronackie eTwinning



Dlaczego zacząć?



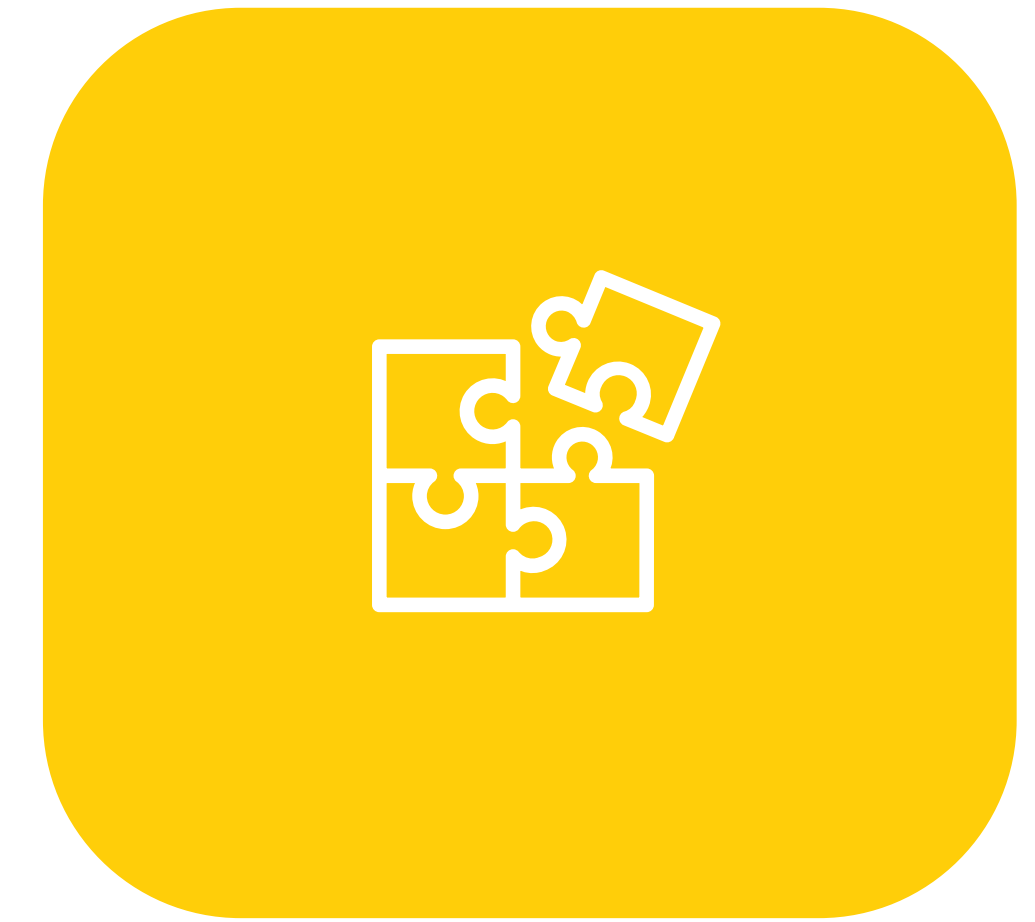
TIK



JĘZYKI OBCE



INTERDYSCYPLINARNOŚĆ



WSPÓŁPRACA

Jak zacząć?



Jak skończyć?

Wraz z końcem roku szkolnego masz do wyboru trzy opcje

Kontynuujesz działania z tą samą klasą/grupą przedszkolną

Rozpoczynasz pracę z nową klasą/grupą przedszkolną

**Robisz przerwę/
kończysz przygodę**

Wypełniasz przesłany przez Krajowe Biuro eTwinning formularz, w którym potwierdzasz chęć kontynuacji działań z tą samą grupą uczniów i zgłaszasz potencjalne zmiany.

Wypełniasz formularz, w którym informujesz nas o swojej decyzji, a my przypominamy Ci, że w tej sytuacji należy aplikować „od podstaw” o nową Klasę Patronacką.

Dla odmiany wypełniasz formularz, w którym informujesz nas o swojej decyzji (ewentualnie dzielisz się powodem tejże) i tu kończy się przygoda...

Będziemy tęsknić i czekać, bo decyzje bywają zmienne....

Na co zwrócić uwagę?



- Odznaka Jakości za międzynarodowy projekt eTwinning
- Dodatkowa godzina na realizację zajęć
- eBezpieczeństwo
- Międzynarodowy projekt łączący się programem/innowacją pedagogiczną Twojej Klasy
(psst... nie musisz być jego założycielem)
- Uczestnictwo całej klasy/grupy przedszkolnej – zajęcia obowiązkowe

Chcesz o tym porozmawiać z kimś kto Cię zrozumie?



Group

Grupa dla Koordynatorów Klas Patronackich

"Grupa dla Koordynatorów Klas Patronackich" brings together teachers and school representatives responsible for managing and developing patronage classes. The group serves as a platform for communication, collaboration, and exchange of best practices.

[Home](#) [Pages](#) [Materials](#) [Forum](#) [Online meetings](#) [Members](#) [Support](#)

Co z tą Misją?

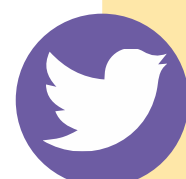
**Podstawa
programowa**

eTwinning

Co z tą Misją?

**eTwinning
formą realizacji
podstawy
programowej**

Wsparcie i kontakt



Krajowe Biuro eTwinning

Fundacja Rozwoju Systemu Edukacji

Al. Jerozolimskie 142 A

02-305 Warszawa

<https://etwinning.pl>

Helpdesk eTwinning Polska

etwinning@frse.org.pl