
Program eTwinning



Fundacja Rozwoju Systemu Edukacji



Współfinansowane przez
Unię Europejską



Program eTwinning



współpraca szkół



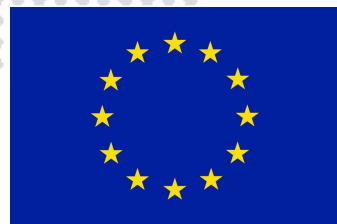
rozwój zawodowy



portal społecznościowy nauczycieli
<https://school-education.ec.europa.eu/etwinning>
ESEP (European School Education Platform)

Kraje współpracy

kraje Unii Europejskiej



kraje spoza UE

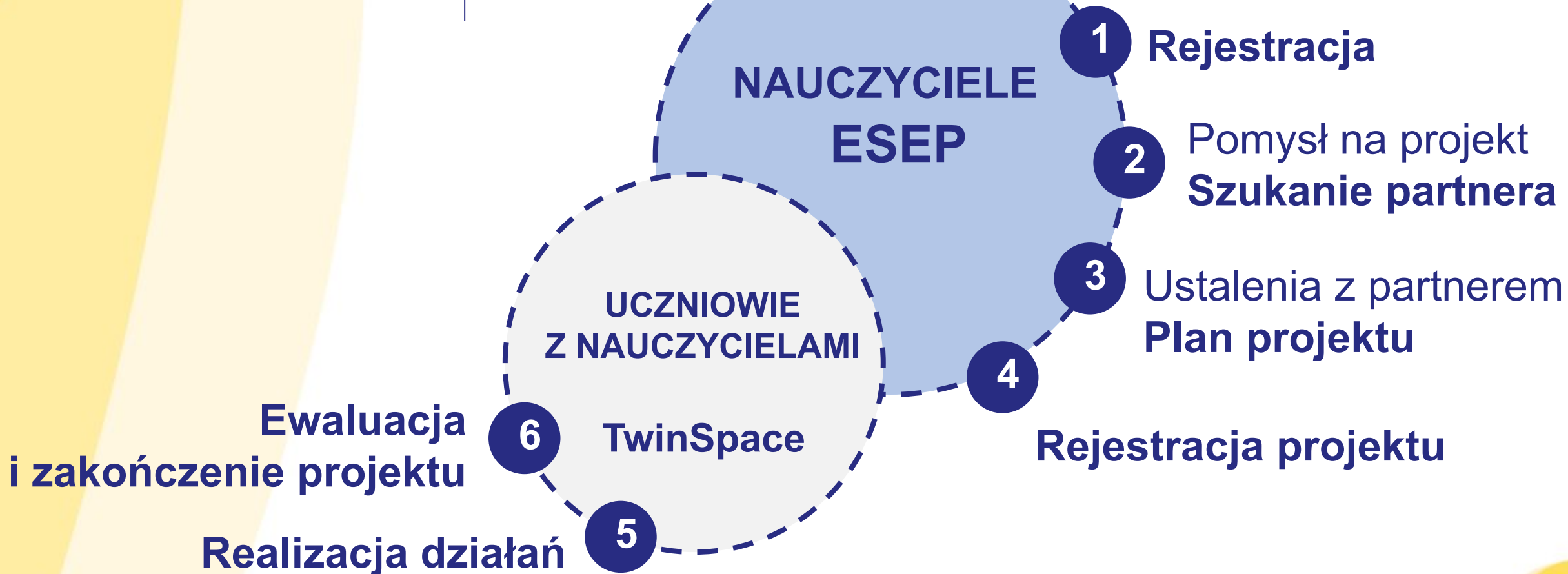
Albania
Bośnia i Hercegowina
Islandia
Liechtenstein
Macedonia
Norwegia
Serbia
Turcja
Armenia
Azerbejdżan
Gruzja
Mołdawia
Tunezja
Jordania
Liban
Czarnogóra

Kto może wziąć udział

- **Przedszkola**, szkoły podstawowe i ponadpodstawowe (przedział wiekowy uczniów 3-19 lat)
- Nauczyciele wszystkich przedmiotów, uczniowie, dyrektorzy szkół, bibliotekarze, pedagodzy, logopedzi i inni pracownicy szkoły



Jak to działa?



eTwinning w liczbach*



projekty



nauczyciele



szkoły

Polska

38 038

82 816

19 670

wszystkie kraje

139.193

1.058.876

233.861

Dlaczego eTwinning

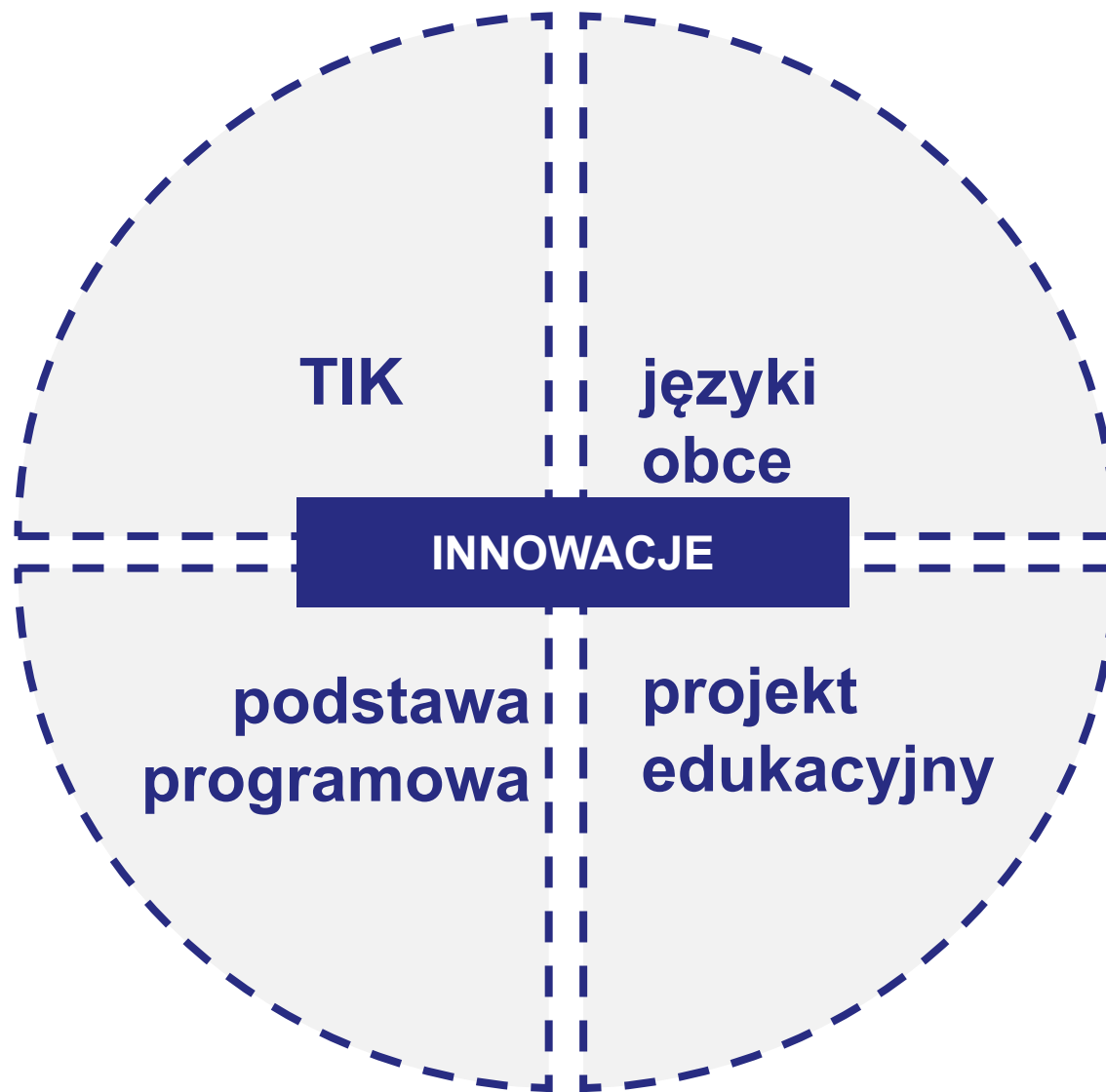
- eTwinning jest dla wszystkich
- Nie wymaga nakładów finansowych
- Jeden nauczyciel – wiele projektów
- Jedna szkoła – wielu nauczycieli – wiele projektów
- Brak formalności i skomplikowanych procedur
- Bezpieczna przestrzeń do współpracy
- Dostosowanie zadań do możliwości każdego dziecka



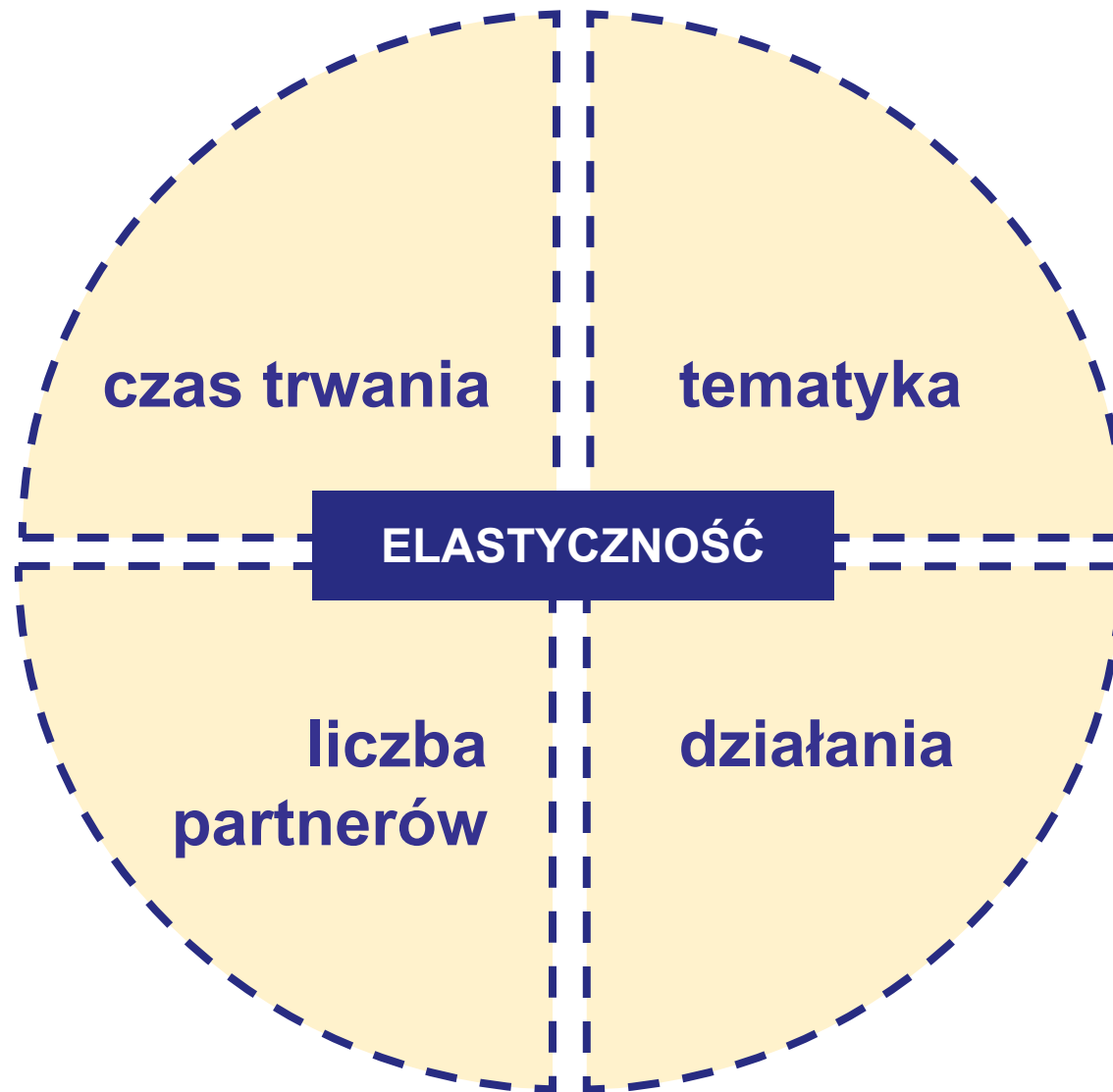
Niezbędny w projektach Erasmus+



Innowacje



Elastyczność



Korzyści



- Rozwój kompetencji kluczowych
- realizacja podstawy programowej



- Motywacja do działania,
Zaangażowanie i entuzjazm
- Praca w grupie
- Wszechstronny rozwój



- Wymiana doświadczeń i materiałów dydaktycznych
- Awans zawodowy i rozwój osobisty



- Bogatsza oferta edukacyjno-wychowawcza
- Dodatkowe kompetencje kadry pedagogicznej
- Promocja przedszkola



Rozwój zawodowy

- Kursy internetowe
- Webinaria
- Grupy eTwinning

- Warsztaty doskonalenia zawodowego
- Seminaria międzynarodowe i krajowe
- Konferencje tematyczne

- Szkolenia regionalne – warsztaty komputerowe
Dołącz do eTwinning.
Założ projekt eTwinning
Narzędzia informatyczne z eTwinning

- Materiały samokształceniowe

Szkolenia krajowe

seminaria

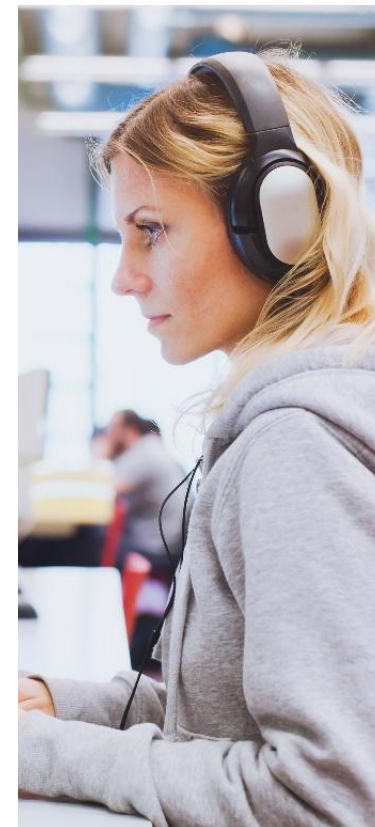
- Mój pierwszy projekt eTwinning z Ambasadorem
- Kształcenie zawodowe z eTwinningiem
- Edukacja zdalna z eTwinningiem

Konferencje

- Regionalne
- Ogólnopolskie

Szkolenia regionalne – warsztaty komputerowe

- Dołącz do eTwinning
- Załóż projekt eTwinning
- Narzędzia informatyczne z eTwinning



Szkolenia międzynarodowe



Różnorodne
tematy



Inspiracja
i rozwój



Wymiana
doświadczeń



Nowe
projekty

Szkolenia internetowe

Kursy online

- Bogata oferta tematyczna (135 różnych kursów)
- Wsparcie doświadczonego trenera
- Prosta w obsłudze platforma treningowa (Moodle)

Webinaria (na platformie eTwinning Live)

- Dobre praktyki
- eTwinning krok po kroku

Wsparcie

- Media społecznościowe eTwinning Polska
- Helpdesk 224 631 400 etwinning@frse.org.pl
- Newsletter
- Publikacje bit.ly/etwinning-issuu
- Sieć przedstawicieli

www.etwinning.pl



The screenshot shows the homepage of the eTwinning website. At the top, there is a blue navigation bar with links for 'Kontakt' and 'Newsletter'. Below this, the website header features logos for 'frse' (Fundacja Rozwoju Systemów Edukacji), 'eTwinning', and the Polish flag with the text 'Szkoła z Ulaskiem'. To the right of the logos are search and accessibility icons, and a 'ZOBACZ MENU' button. The main content area has a dark blue background with the text 'Zaloguj się na swoje konto eTwinning >>'. Below this is a horizontal menu with five colored buttons: 'O programie' (blue), 'Szkolenia' (yellow), 'Inspiracje i materiały' (orange), 'Konkursy' (green), and 'Przedstawiciele' (purple). At the bottom, there is a dark bar with the text 'Znajdź nas na social mediach' and four social media icons: Facebook, Instagram, YouTube, and Twitter.

Przedstawiciele eTwinning



- Ambasadorzy
- Trenerzy kursów online
- Przedstawiciele kuratoriów oświaty

Znajdź przedstawicieli w swoim województwie przez <https://etwinning.pl/>

Odznaki jakości i uznanie

Krajowa Odznaka Jakości (KOJ)

- Imienna dla nauczyciela
- Upoważnia do uczestnictwa w konkursie krajowym

Europejska Odznaka Jakości (EQL)

- Jeśli min. dwóch partnerów otrzymało KOJ
- Nominacja przez Krajowe Biuro eTwinning
- Przyznawana w październiku
- Upoważnia do uczestnictwa w konkursie europejskim



Krajowa Odznaka Jakości (KOJ)



Europejska Odznaka Jakości (KOJ)



Nagrody eTwinning



Odznaka „szkoła eTwinning”

Ubiegaj się o Odznakę Jakości

Kryteria jakości

- Komunikacja i współpraca
- Zarządzanie TwinSpace
- Wykorzystanie technologii
- Rezultaty, wpływ i dokumentacja
- Innowacja pedagogiczna
- Integracja z programem nauczania

Konkursy



Ogólnopolski konkurs

Nasz projekt eTwinning

Zgłoszenia dokonuje koordynator projektu
w danej szkole



Europejskie nagrody eTwinning

Wspólne zgłoszenie

wypełniane przez zespół partnerów



Konkursy

Ogólnopolski konkurs *Nasz projekt eTwinning*

Zgłoszenia dokonuje koordynator projektu w danej szkole

Kategorie główne

Projekt dla uczniów w wieku 3-6 lat

Projekt dla uczniów w wieku 7-10 lat

Projekt dla uczniów w wieku 11-15 lat

Projekt dla uczniów w wieku 16-19 lat

Kategorie dodatkowe

Synergia eTwinning-Erasmus+

Ambasador eTwinning

Debiut

2 kategorie tematyczne, ogłaszana we wrześniu





Kontakt

Krajowe Biuro eTwinning
Fundacja Rozwoju Systemu Edukacji
Al. Jerozolimskie 142 A
02-305 Warszawa
Tel.: +48 22 46 31 4



etwinning@frse.org.pl



[eTwinning Polska](#)



[eTwinning_Polska](#)



[eTwinningPolska](#)



[@eTwinningPolska](#)