

„Dobrostan w wiosennym ogrodzie”



Anna Wilczyńska



NIE TAKI ESEP STRASZNY



TOO
COMPLICATED



Mirror



Stacjonarne seminarium programu eTwinning: „Mój pierwszy projekt z Ambasadorem”

16-17 marca 2024
Toruń



**WŁAŚNIE ZOSTAŁAM AMBASADORKĄ
WIOSNY EDUKACJI**

Chcę zmieniać edukację na lepsze.

ANNA WILCZYŃSKA



województwo świętokrzyskie
Przedszkole Samorządowe nr 3
im. Robinsona Crusoe w Kielcach
Samorządowe Publiczne
Przedszkole w Strawczyźnie



KOLEZANKUJMY SIĘ, ZMIENIAMY ŚWIAT!



Program eTwinning



współpraca
szkół



rozwój
zawodowy



społeczność edukacyjna nauczycieli



Przestrzeń dla wszystkich zainteresowanych
stron sektora edukacji szkolnej



W skład platformy wchodzi również
europejska społeczność szkół **eTwinning**.

<https://school-education.ec.europa.eu/pl>



Home About ▾ Insights Professional Development Recognition Networking eTwinning

Search



European School Education Platform



TEACHER ● eTwinning validated

Anna Wilczyńska

160 contacts

Edit profile



Pedagog, logopeda, nauczycielka dyplomowana wychowania przedszkolnego w Przedszkolu Samorządowym nr 3 im. Robinsona Crus...

Show more ▾

Default organisation:

Przedszkole Samorządowe nr 3 im. Robinsona Crusoe w Kielcach

MOJE portfolio

The screenshot shows the eTwinning user interface. At the top left is the logo of the European Commission (Komisja Europejska). In the top right, there is a language selector set to 'PL polski', a mail icon, and a user profile for 'Anna Wilczyńska'. A red arrow points to the user profile dropdown menu, which is open and shows the following options: 'Powiadomienia', 'My dashboard', 'Moje TwinSpaces', 'My groups', 'Mój profil' (highlighted with a red box), and 'Wyloguj'. Below the navigation bar, the text 'European School Education Platform' is visible. On the left side, there is a section titled 'Join eTwinning profiles' with a sub-section 'Join eTwinning' containing a checkbox for 'Available for eTwinning project' which is checked, and a 'Usuń' button. On the right side, there is a 'User profiles' section with an 'Add another item' button and a 'Deactivate profile' section with a checkbox for 'Deactivate profile' which is unchecked.

ME
AGAIN!



Mirror

NARZĘDZIOWNIK

<https://www.symbaloo.com/>

The screenshot displays the Symbaloo dashboard interface. At the top, there is a navigation bar with the Symbaloo logo, a 'Home' button, and a tab for 'Mój narzędziownik'. Below this, a search bar is visible with the text 'Búsqueda Web...'. The main area is a grid of various educational tool icons, including:

- ESEP
- Wakelet - Save, organize and s
- Trello
- LOVE
- AnswerGarden - Plant a Qu
- SumoIndex
- Odłącz się - połącz się
- genially
- Kahoot!
- Thick Virtual Manipulatives for Math
- coggle
- Darmowy Tekst Na Mowę online
- Wszyście efekty - PhotoFunia
- Toonme
- Wordwall | Twórz lepsze zajęcia
- Canva
- Dixton
- Visual Poetry
- storyjumper
- Bonomo

[ToonMe photo cartoon maker - Apps on Google P...](https://play.google.com/store/apps/details?id=com...)

<https://play.google.com/store/apps/details?id=com...>



Do you feel like creating a cartoon me photo art of your selfie? Or is it a caricature that will make everybody laugh? Consider it done with ToonMe, a cartoon creator and editor that can turn you into so many art and toon ... +

Deweloper: Developers

Kategoria: Photography

Klasyfikacja wiekowa: Everyone

↓ Pobierz





<https://www.qrcodechimp.com/>



2023

Jan	Feb	Mar	Apr	Maj	Czer
1	1	1	1	1	1
2	2	2	2	2	2
3	3	3	3	3	3
4	4	4	4	4	4
5	5	5	5	5	5
6	6	6	6	6	6
7	7	7	7	7	7
8	8	8	8	8	8
9	9	9	9	9	9
10	10	10	10	10	10
11	11	11	11	11	11
12	12	12	12	12	12
13	13	13	13	13	13
14	14	14	14	14	14
15	15	15	15	15	15
16	16	16	16	16	16
17	17	17	17	17	17
18	18	18	18	18	18
19	19	19	19	19	19
20	20	20	20	20	20
21	21	21	21	21	21
22	22	22	22	22	22
23	23	23	23	23	23
24	24	24	24	24	24
25	25	25	25	25	25
26	26	26	26	26	26
27	27	27	27	27	27
28	28	28	28	28	28
29	29	29	29	29	29
30	30	30	30	30	30
31	31	31	31	31	31

<https://photofunia.com/pl/>



ADDTEXT

<https://addtext.com/>





[Remove Background from Image for Free – remove.bg](https://remove.bg)



CHANGE



TEACHER ● eTwinning validated

Anna Wilczyńska

Pedagog, logopeda, nauczycielka dyplomowana wychowania przedszkolnego w Przedszkolu Samorządowym nr 3 im. Robinsona Crus...

Show more ▾

Default organisation:

Samorządowe Publiczne Przedszkole w Strawczynie

88 contacts

Edytuj profil

F.R.I.E.N.D.S





Krótki
tygodniowy

Projekt
roczny



Projekt
trzymiesięczny

Projekt
wieloletni

Tytuł projektu

Wiek uczniów

Czas realizacji projektu

Przedmioty, które obejmuje projekt

Cele projektu

Opis projektu

Etapy prac i harmonogram projektu



Sposoby i metody pracy uczniów wspólnie z partnerami
ze szkoły europejskiej

Ewaluację projektu

Przewidywane rezultaty projektu

Możliwość kontynuacji projektu i realizacji
w innych szkołach

Narzędzia ICT wykorzystane do
realizacji projektu

Przydatne linki

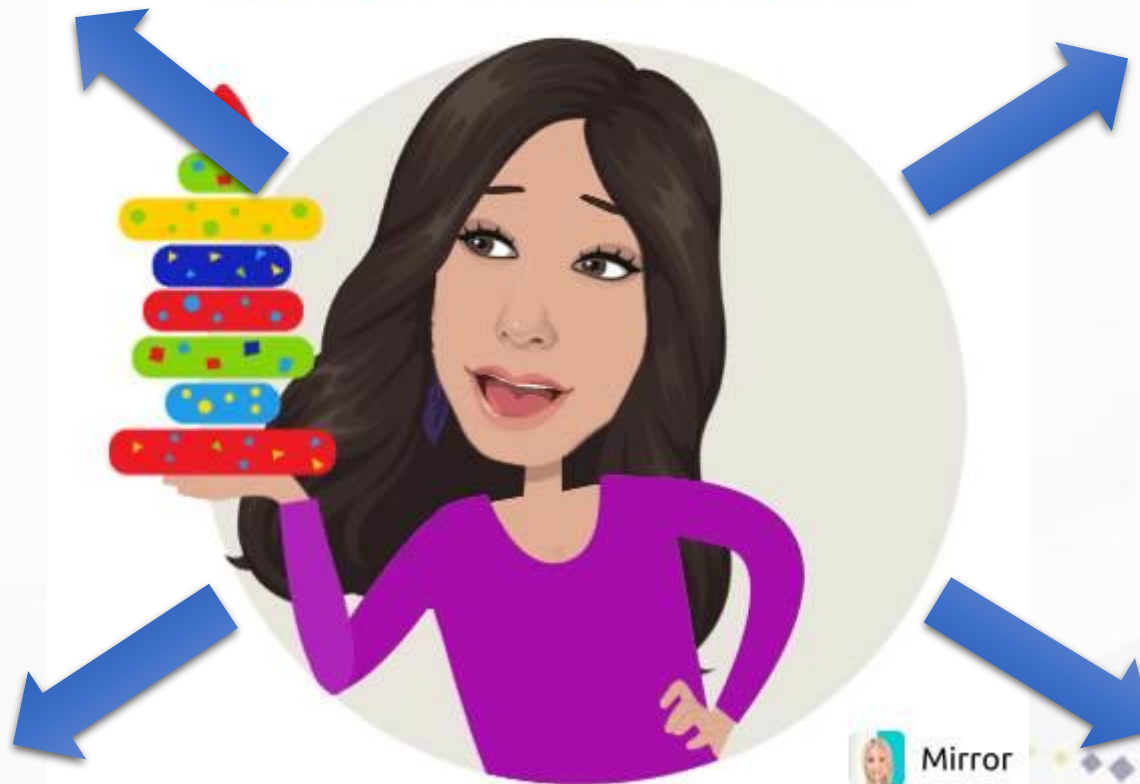


Obserwacja
dzieci

that was easy

Dobrostan
partnerów

Prostota



Balans
cyfrowy

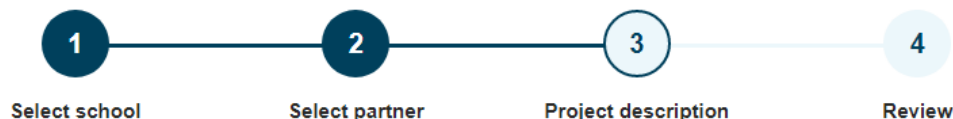


Loading...

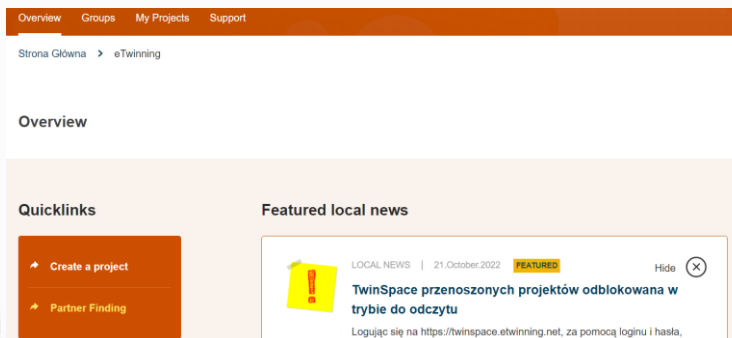
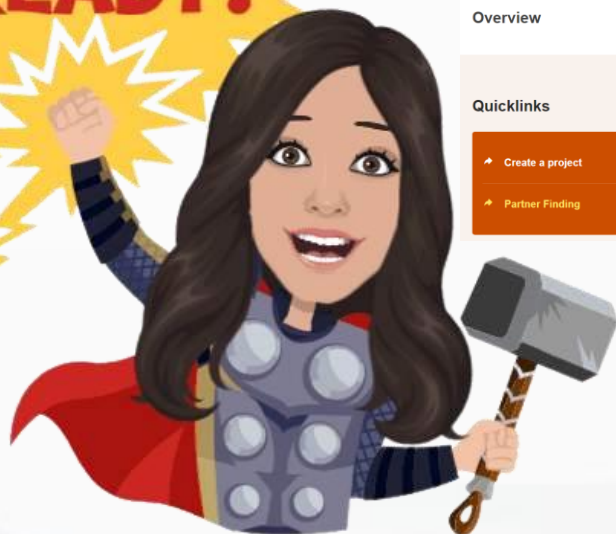


Ponieważ formularz rejestracyjny jest aktywny jedynie **30 minut**, warto przygotować sobie wcześniej opisy w osobnym pliku i później kopiować i wklejać je w odpowiednie miejsca w formularzu.

New Project



Are you
READY?



Tytuł*

Krótki opis*

Język(i) komunikacji *

Jaki jest wiek uczestników
(od-do) potencjalnego
partnera projektu?

Ilu uczniów będzie w sumie
uczestniczyć w tym
projekcie?

Obszary tematyczne*

Narzędzia *

Kahoot!







PROJECT ● Active

Dobrostan w Wiosennym Ogrodzie/ Well-being in the Spring Garden

Nasz projekt ma na celu promowanie dobrostanu wśród dzieci w wieku przedszkolnym poprzez twórcze działania w wiosennym otoczeniu./ Our project aims to promote well-being among preschool children through creative ...

Show more ▾

ID: 151955

📅 Created on: 13.03.2024

🚩 Languages: English, Polish

Like (0)

Project options ⋮

LearningApps.org

▼ Polski 

🔍 Przeszukaj aplikacje

🗃️ Przeglądaj aplikacje

✎ Stwórz aplikację

📁 Utwórz kolekcję

👤 Zaloguj się

▶ Co to jest LearningApps.org?

▶ Zobacz Tutorial

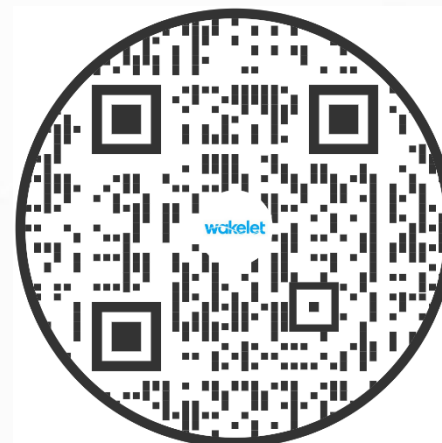
Wspomóż nas. Twoja darowizna wpłynie bezpośrednio na dalszy rozwój i bezproblemowe działanie LearningApps.org. [learn more](#)

[Przełącz darowiznę](#) 


LearningApps.org

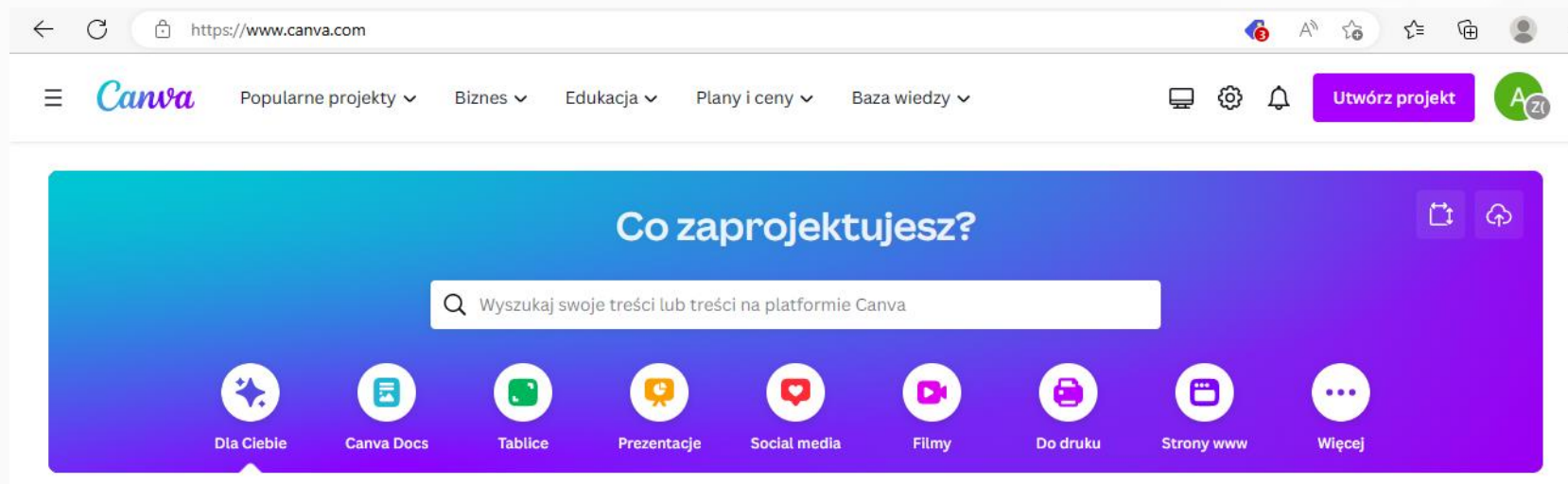


wakelet





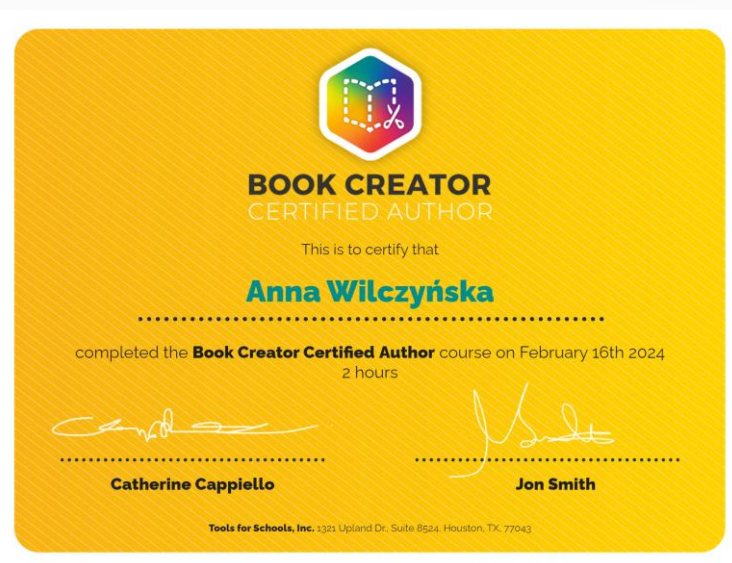
<https://www.canva.com/>





BOOK CREATOR

I'm reading





[Strona główna](#) | [Przeglądaj](#) ▾ | [Stwórz](#) | | [Założ konto](#) | [Zaloguj się](#)

[le](#) > [dzieci na spacerze](#) > 12



Zapraszam do kontaktu

Anna Wilczyńska
annawilczynska081@gmail.com



Mirror