

Stacjonarne seminarium programu eTwinning dla dyrektorów placówek oświatowych

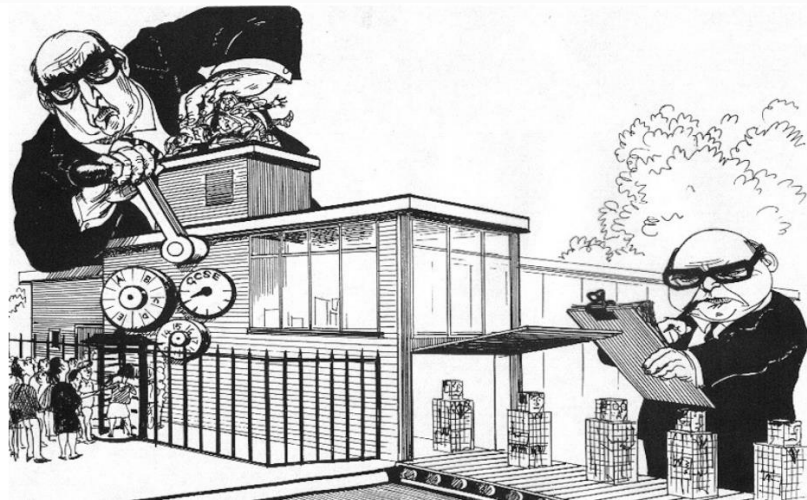
Szczecin, 24-25 kwietnia 2024



Jak robić szkołę? O punktach krytycznych i krokach milowych słów kilka

Ewa Radanowicz





MOC BIURKA
NAUCZYCIELSKIEGO:

#bądź człowiekiem
#próbuj zrozumieć
#podejmuj decyzje
#WSPÓŁPRACĘ traktuj
jako standard

MOC BIURKA
DYREKTORSKIEGO:

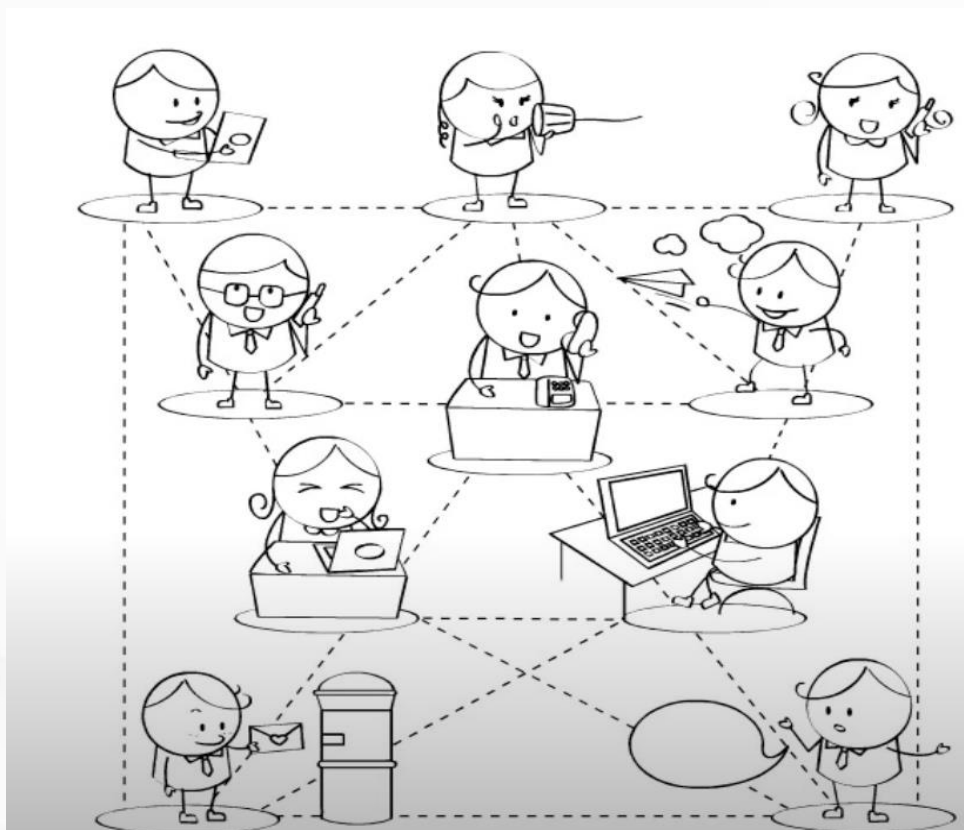
#bądź człowiekiem
#próbuj zrozumieć
#podejmuj decyzje
#WSPÓŁPRACĘ traktuj
jako standard

MOC BIURKA
URZĘDNICZEGO:

#bądź człowiekiem
#próbuj zrozumieć
#podejmuj decyzje
#WSPÓŁPRACĘ traktuj
jako standard



- **Moja osoba**
- **Moje zdanie**
- **Mój przedmiot**
- **Mój plan lekcji**
- **Moja klasa**



Kultura WSPÓŁPRACY?

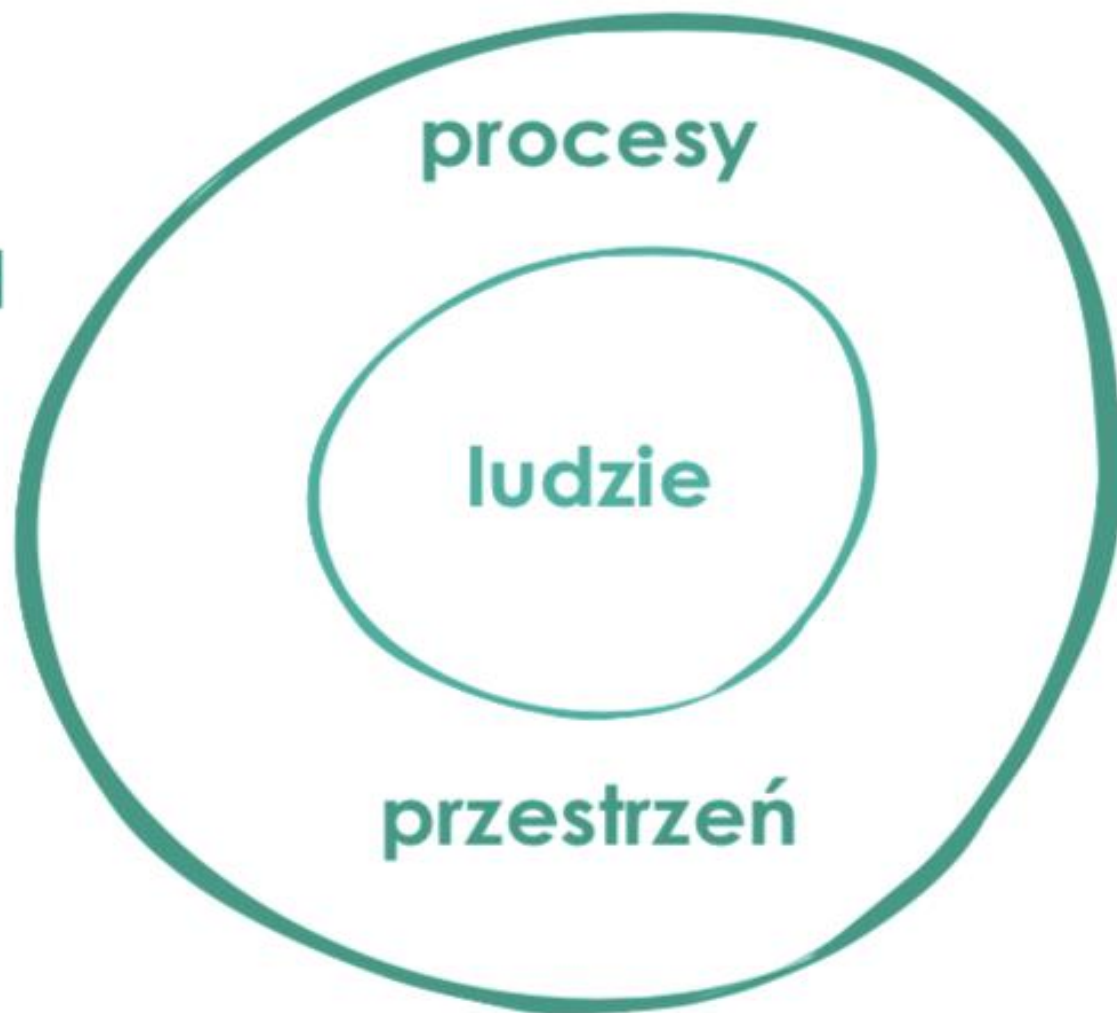
- **Nasze potrzeby**
- **Nasz cel**
- **Nasze plany**
- **Nasze działania**
- **Nasz zespół**



Krok milowy ...

O co mi chodzi?

Szkoła





Krok milowy ...

Szkoła to miejsce inspirujące, **bezpieczne**, kształtujące kompetencje i zapewniające szczęście. Miejsce, w którym poszukuje się najlepszych rozwiązań dla dobra i rozwoju spotykających się tam ludzi. Pozwala im doświadczać, poznać siebie i innych.

Uczenie się to główny proces szkoły i życia. Pozwala uczyć się siebie, innych i poznawać świat. Uczenie się w szkole przygotowuje do efektywnego uczenia się przez całe życie.

Nauczyciel to kierownik procesów uczenia się. Wspiera ucznia w rozwoju, ma dla niego czas i dobrze go poznaje. Podąża za wyzwaniem teraźniejszości i przyszłości. Sam nieustająco się rozwija.



Jak robić szkołę?
Być razem, bo to
uskrzydla!





Jak robić szkołę?
Zrobić coś „wbrew
sobie” ...



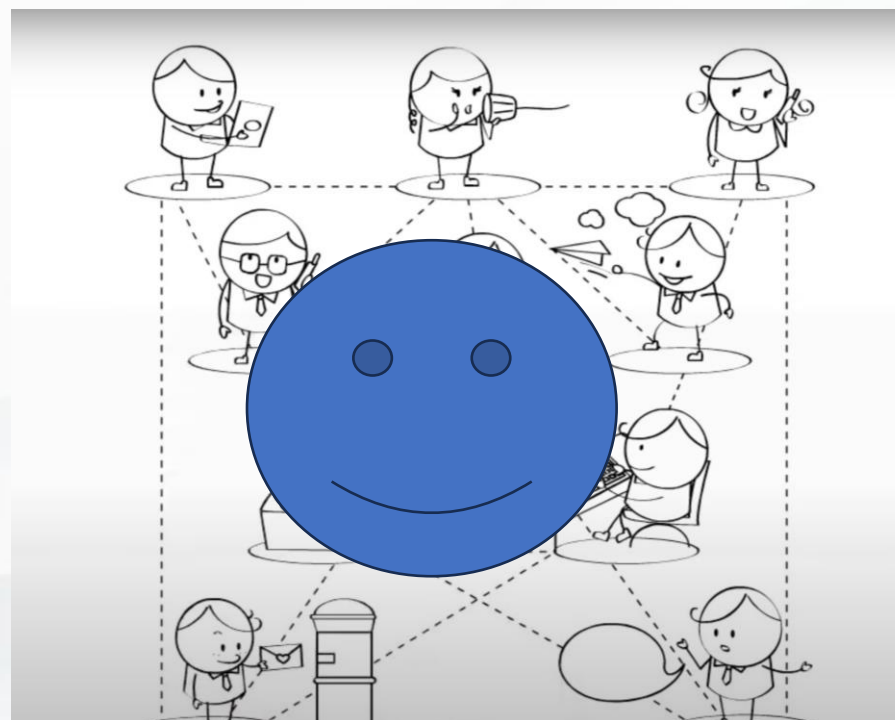
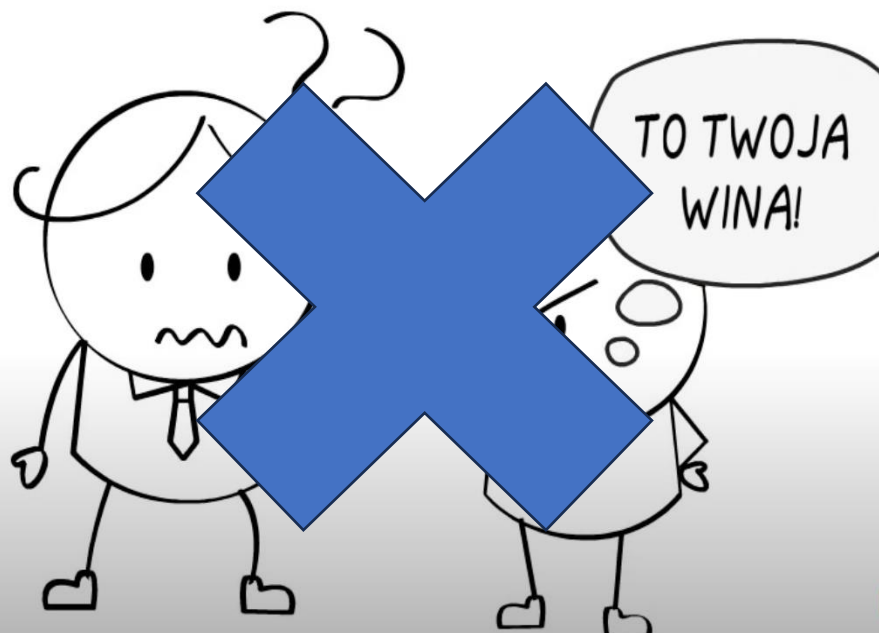


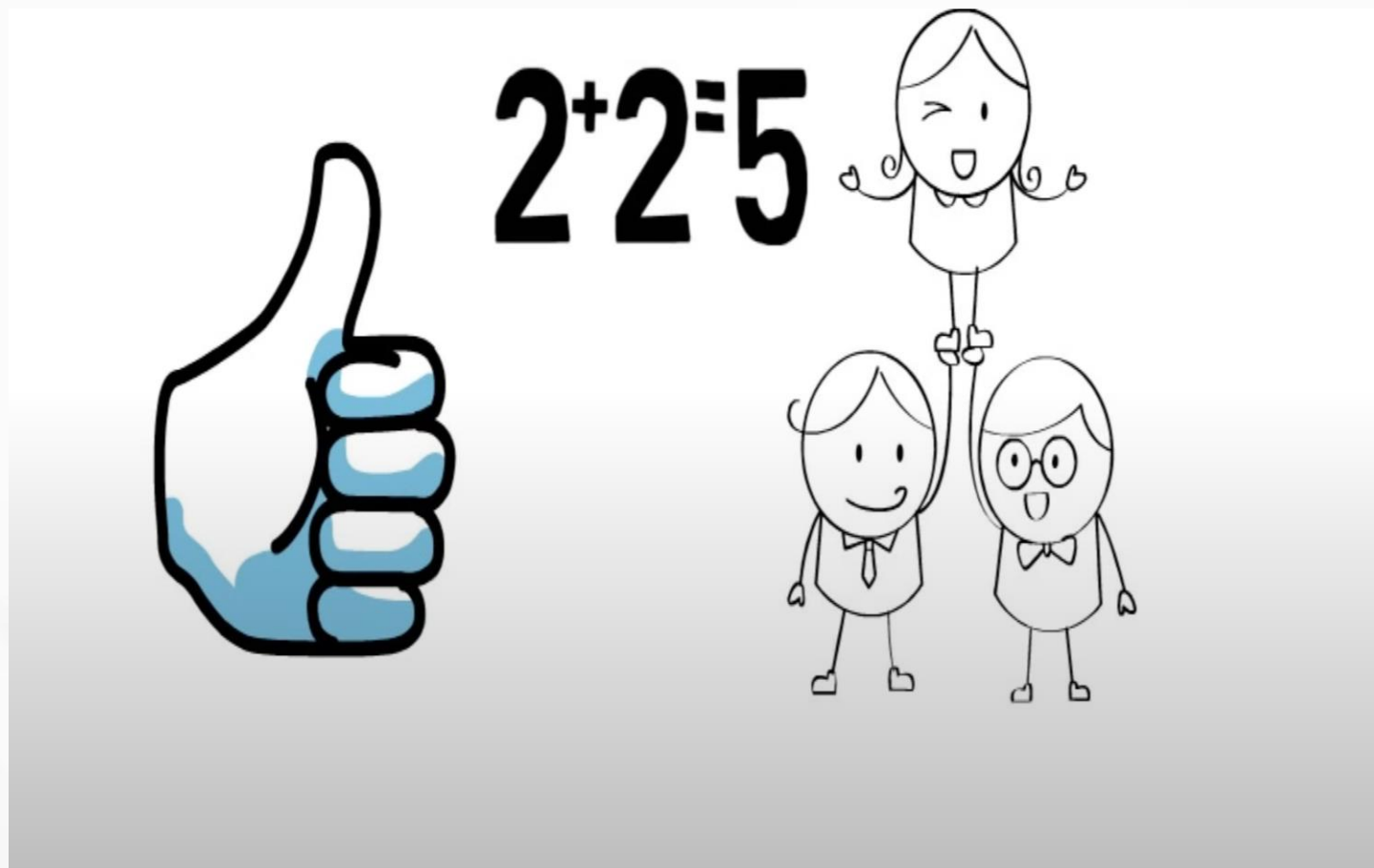
Jak robić szkołę?
Budować
bezpieczną
chatkę ...



~~Kultura obwiniania~~

Kultura WSPÓŁPRACY?



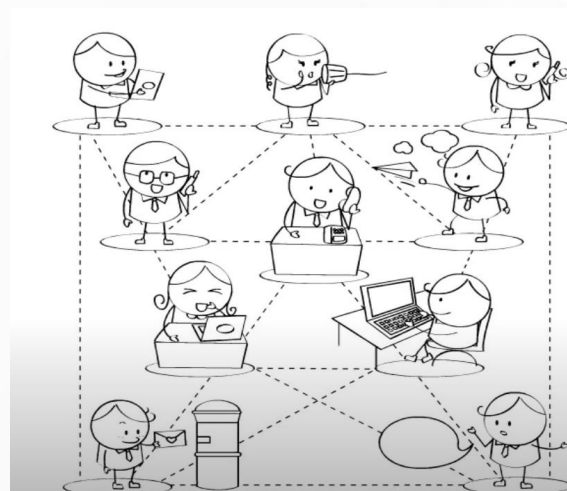
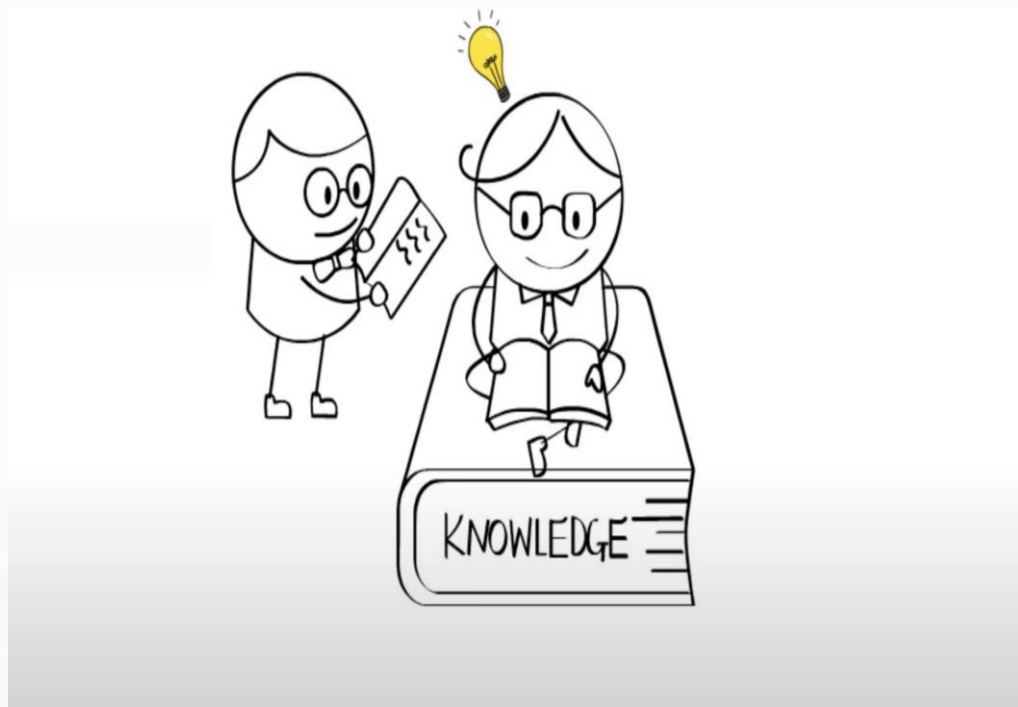


Rys. Przeciętny Człowiek





„Siedząc” za biurkiem możemy projektować rzeczywistość, ale kiedy zza niego wychodzimy to rzeczywistość projektuje nasze myślenie, pracę i oddziaływanie.







sensor.odn@gmail.com
www.sensorradanowicz.pl

Przestańmy się szkolić,
zaczniemy działać dla
siebie i innych



Dziękuję za uwagę!

www.sensorardanowicz.pl

Email: ewa_radanowicz@wp.pl

Tel. 606 340 903



W SZKOLE

WCALE

NIE CHODZI

O SZKOŁĘ



Krajowe Biuro eTwinning
Fundacja Rozwoju Systemu Edukacji
Al. Jerozolimskie 142 A
02-305 Warszawa

Zapraszam do kontaktu
Ewa Radanowicz
email: ewa_Radanowicz@wp.pl



etwinning@frse.org.pl



eTwinning Polska



eTwinning Polska



eTwinning Polska



@eTwinningPolska

