

# Program



# eTwinning



Dofinansowane przez  
Unię Europejską



# Program eTwinning



**Współpraca  
szkół**



**Rozwój  
zawodowy**



**Spółeczność  
nauczycieli**



**Platforma  
ESEP**

# Kraje współpracy

W programie uczestniczą państwa Unii Europejskiej, a także znajdujące się w jej bliższym lub dalszym sąsiedztwie, nawet poza kontynentem:

|                      |                    |            |
|----------------------|--------------------|------------|
| Albania              | Grecja             | Niemcy     |
| Armenia              | Gruzja             | Norwegia   |
| Austria              | Hiszpania          | Palestyna  |
| Azerbejdżan          | Holandia           | Polska     |
| Belgia               | Irlandia           | Portugalia |
| Bośnia i Hercegowina | Islandia           | Rumunia    |
| Bułgaria             | Jordania           | Serbia     |
| Chorwacja            | Kosowo             | Słowacja   |
| Cypr                 | Liban              | Słowenia   |
| Czarnogóra           | Liechtenstein      | Szwecja    |
| Czechy               | Litwa              | Tunezja    |
| Dania                | Luksemburg         | Turcja     |
| Estonia              | Łotwa              | Ukraina    |
| Finlandia            | Macedonia Północna | Węgry      |
| Francja              | Malta              | Włochy     |
|                      | Mołdawia           |            |



# Kto może wziąć udział?

W programie mogą uczestniczyć przedszkola, szkoły podstawowe i ponadpodstawowe, zarówno państwowe, jak i prywatne (z uprawnieniami szkół publicznych, czyli realizujące podstawę programową).

W ciągu ostatnich 20 lat eTwinning połączył **1,2 miliona nauczycieli** z **295 000 szkół** w **46 krajach**, którzy zrealizowali ponad **160 000 projektów**, docierając do ponad 3 milionów uczniów.

## Placówki



Przedszkola,  
szkoły podstawowe  
i ponadpodstawowe

Przedział wiekowy uczniów: 3-19 lat

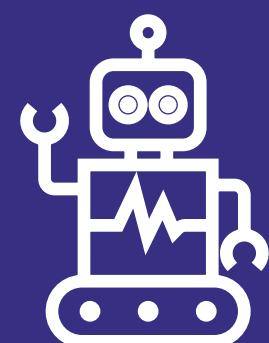
## eTwinnerzy



**Nauczyciele i ich uczniowie**

Nauczyciele wszystkich przedmiotów, dyrektorzy szkół, bibliotekarze, pedagodzy szkolni, logopedzi i inni pracownicy dydaktyczni szkoły, a także studenci kierunków pedagogicznych na uczelniach objętych inicjatywą *eTwinning dla przyszłych nauczycieli*

# Kluczowe cechy programu



## TIK

Wykorzystywanie komputera, internetu, różnych programów, aplikacji, smartfonów i innych narzędzi – uczniowie używają ich w czasie wolnym, co sprawia, że zajęcia stają się znacznie ciekawsze i bardziej angażujące.



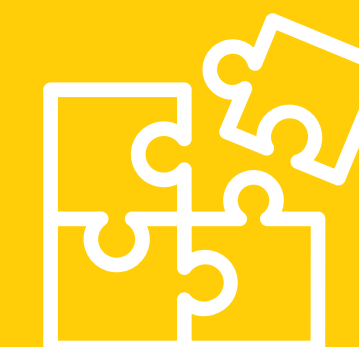
## Języki obce

Posługiwanie się językami obcymi w bezpośredniej komunikacji z partnerami projektowymi – potrzeba sprawniejszej, płynniejszej rozmowy i porozumienia mobilizuje uczniów do nauki języków.



## Interdyscyplinarność

Możliwość łatwego zintegrowania projektów z podstawą programową nawet kilku przedmiotów oraz realizowania działań w ramach zajęć planowych, dzięki czemu treści edukacyjne stają się znacznie atrakcyjniejsze.



## Współpraca

Działania projektowe polegają na wspólnym tworzeniu rezultatów przez wszystkich partnerów. Dzięki temu projekty rozwijają kompetencje społeczne, uczą efektywnej komunikacji, kreatywności i otwartości na różnorodność.

# Dlaczego eTwinning?



## To doskonałe wsparcie w codziennej pracy z uczniami

- eTwinning jest dla wszystkich!
- Gwarantuje dostosowanie zadań do możliwości i zainteresowań każdego ucznia
- Nie wymaga nakładów finansowych, co oznacza brak skomplikowanych procedur
- Jeden nauczyciel – wiele projektów, jeden projekt – wielu nauczycieli
- Elastyczność pod względem tematyki, czasu trwania i sposobu realizacji
- Bezpieczna przestrzeń do współpracy
- eTwinning podąża za trendami edukacyjnymi i realizuje kierunki polityki oświatowej państwa

eTwinning realizuje działania *Polityki Cyfrowej Transformacji Edukacji* w obszarach:

- metody kształcenia, dydaktyka cyfrowa, cyfrowe zasoby dydaktyczne
- kształcenie i doskonalenia nauczycieli
- nowe technologie, w tym sztuczna inteligencja w praktyce
- wsparcie nauczycieli i szkół w procesie cyfrowej transformacji

# Jak to działa?



Zarejestruj się na ESEP – europejskiej Platformie Edukacji Szkolnej – i dołącz do eTwinning

<https://school-education.ec.europa.eu/en/etwinning>



# Synergia eTwinning i Erasmus+



## Przykładowe projekty eTwinning w synergii z Erasmus+

[Through Democracy to Literacy](#) (przedszkole)

[HAPPY MATHS](#) (szkoła podstawowa)

[L'Euro: hier, aujourd'hui, demain](#) (liceum)

[Inclusive Regional Guides for Youth](#)

- [IRGY](#) (technikum)

## Projekt Erasmus+ prowadzony jako projekt eTwinning to:

- Bezpieczna przestrzeń do współpracy z partnerami
- Włączenie do projektu uczestników projektu, którzy nie biorą udziału w mobilnościach
- Dostęp do spotkań online
- Panele dyskusyjne
- Tworzenie i udostępnianie materiałów oraz bieżąca współpraca
- Przygotowanie do upowszechniania rezultatów



# Rozwój zawodowy



## Szkolenia krajowe:

ogólnopolskie i regionalne spotkania kierowane do różnych grup docelowych, połączone z praktycznymi warsztatami, seminaria z cyklu *Mój pierwszy projekt Twinning*.



## Warsztaty regionalne:

dwugodzinne szkolenia dla grup 10-20 osobowych, w szkole lub online



## Grupy eTwinning:

wirtualne miejsca, w których eTwinnerzy wymieniają się doświadczeniem i rozwiązaniami edukacyjnymi



## Szkolenia międzynarodowe:

warsztaty doskonalenia zawodowego oraz seminaria kontaktowe.



## Kursy internetowe i webinaria:

Ponad 140 tygodniowych kursów na platformie Moodle oraz webinaria na platformie Clickmeeting z zakresu TIK i nowoczesnych metod pracy z uczniem.



## Inspiracje i materiały:

Scenariusze aktywności, opisy projektów, publikacje książkowe i online, filmy.

# Aktualna oferta



## Szkolenia krajowe

- **10-12.03.2025, godz. 18:00-19:30**  
Seminarium online: Polskie kwiaty – edukacja przedszkolna
- **21.03.2025, Wrocław**  
Konferencja: Edukacja obywatelska w projektach eTwinning i Erasmus+
- **18.03.2025, godz. 18:00-19:30**  
Partner Finding Fair Online: Wiosenne przebudzenie

# Aktualna oferta



## Szkolenia międzynarodowe

- **20-22.03.2025, Helsinki/Teams**  
Hybrydowe, międzynarodowe warsztaty doskonalenia zawodowego:  
*Engage, inspire, empower: Citizenship education through eTwinning*
- **10-12.04.2025, Ryga/Teams**  
Hybrydowe, międzynarodowe warsztaty doskonalenia zawodowego  
*Succeeding in basic skills through project-based learning and eTwinning*
- **24-26.04.2025, Brno, Czechy**  
Międzynarodowe seminarium eTwinning  
*Wychowanie obywatelskie – co nas łączy*

# Aktualna oferta



## Webinaria i kursy online

- **06.03 i 15.04.2025, godz. 18:00**  
**Webinarium: Jak uczyć krytycznego myślenia w kontekście wyborów?**
- **10.03.2025, godz. 10:30-11:30**  
**Szkolne webinarium eTwinning**  
*Zaprojektuj Zmianę: Edukacja Obywatelska w Działaniu*
- **12.03.2025, godz. 18:00**  
**Webinarium z serii Wartości, które łączą – inspiracje dla Wychowawców**  
*Jak budować zespół, w którym każdy czuje się ważny?*
- **24.03.2025, godz. 18:00**  
**Webinarium: Praca z uczniem z SPE na zajęciach języka obcego**

# Szkolenia regionalne

Ambasadorzy eTwinning organizują i prowadzą bezpłatne szkolenia warsztatowe dla rad pedagogicznych – w szkole lub online.

## 01

Dołącz do  
eTwinning



### Dołącz do eTwinning

uczestnicy mają możliwość rejestracji na platformie eTwinning, zostają zapoznani z podstawowymi informacjami o programie eTwinning oraz platformą ESEP / eTwinning

## 02

Założ projekt  
eTwinning



### Założ projekt eTwinning

dla nauczycieli już zarejestrowanych, którzy chcieliby zacząć nowy projekt eTwinning i podnieść jego jakość

## 03

Narzędzia  
informatyczne  
z eTwinning



### Narzędzia informatyczne z eTwinning

dla nauczycieli zarejestrowanych w eTwinning. Celem szkolenia jest podniesienie jakości realizowanych projektów eTwinning oraz wspomaganie działań MEN w zakresie wzrostu kompetencji informatycznych i transformacji cyfrowej.

# Odznaki

Komisja Europejska docenia pracę nauczycieli i dąży do uznania jej poprzez zapewnienie im możliwości oceny ich działań w ramach programów eTwinning i Erasmus+.

## Konkursy

### Ogólnopolski konkurs

#### *Nasz Projekt eTwinning*

Zgłoszenia dokonuje koordynator projektu w danej szkole

### Europejskie Nagrody eTwinning

Wspólne zgłoszenie wypełniane przez partnerów



### Krajowa Odznaka Jakości (KOJ)

Przyznawana jest imiennie tym nauczycielom, których indywidualna praca w ramach projektu międzynarodowego osiągnęła określony, wysoki poziom. Upoważnia do uczestnictwa w krajowym konkursie „Nasz Projekt eTwinning”



### Europejska Odznaka Jakości (EQL)

Jeżeli w projekcie minimum dwie szkoły partnerskie, z różnych krajów, otrzymały KOJ i przynajmniej jedna z nich została nominowana do Europejskiej Odznaki Jakości, otrzymają one tę Odznakę w październiku/listopadzie.



### Odznaka Szkoła eTwinning

To uznanie zaangażowania i osiągnięć całego zespołu eTwinning działającego w danej szkole na przestrzeni przynajmniej dwóch lat.

# Ogólnopolski konkurs *Nasz projekt eTwinning*

Zgłoszenia dokonuje koordynator projektu w danej szkole.  
W konkursie mogą brać udział nauczyciele wyróżnieni  
Krajową Odznaką Jakości.

## Kategorie główne

- Projekt dla uczniów w wieku 3-6 lat
- Projekt dla uczniów w wieku 7-10 lat
- Projekt dla uczniów w wieku 11-15 lat
- Projekt dla uczniów w wieku 16-19 lat

## Kategorie dodatkowe w 2025 r.

- Synergia eTwinning-Erasmus+
- Ambasador eTwinning
- Debiut
- Edukacja proekologiczna
- Wartości europejskie i edukacja obywatelska



# Klasa patronacka eTwinning

- projekt eTwinning realizowany jako odrębny przedmiot w szkole
- przedmiot uwzględniony w ramowym planie nauczania jako dodatkowe zajęcia edukacyjne, z własnym programem nauczania zaopiniowanym przez Radę Pedagogiczną oraz Radę Rodziców
- ocena końcowa na świadectwie ucznia
- dyplom ukończenia klasy patronackiej od Krajowego Biura eTwinning
- pakiet realizatora klasy patronackiej dla każdej szkoły
- w roku szkolnym 2023/2024: 18 klas patronackich, w 2024/2025: 52





# Wsparcie i kontakt



Krajowe Biuro eTwinning  
Fundacja Rozwoju Systemu Edukacji  
Al. Jerozolimskie 142 A  
02-305 Warszawa

<https://etwinning.pl>

Helpdesk eTwinning Polska  
[etwinning@frse.org.pl](mailto:etwinning@frse.org.pl)